

Produktname: DNA PKcs Kaninchen-monoklonaler Antikörper**Katalog-Nr.: AMRe21286**

Nur für Forschungszwecke.

Zusammenfassung

Beschreibung	Rekombinanter monoklonaler Kaninchenantikörper
Host	Kaninchen
Anwendung	WB,IHC,ICC/IF,ELISA,IP
Reaktivität	Mensch, Maus, Ratte
Konjugation	Unkonjugiert
Modifikation	Unverändert
Isotyp	IgG,Kappa
Klonalität	Monoklonal
Form	Flüssig
Konzentration	0,3 mg/ml. Die Konzentration dieses Produkts kann chargenabhängig sein.
Lagerung	Aliquotieren und bei -20°C lagern (12 Monate haltbar).Frost/Tau-Zyklen vermeiden.
Versand	Eisbeutel
Puffer	PBS, 50 % Glycerin, 0,05 % Proclin 300, 0,05 % Schutzprotein
Aufreinigung	Protein A

Anwendung

Verdünnungsverhältnis	WB 1:2000-1:10000,IHC 1:200-1:1000,ICC/IF 1:200-1:1000,ELISA 1:5000-1:20000,IP 1:50-1:200
Molekulargewicht	Calculated MW:469kD;Observed MW:469kD

Antigen-Informationen

Genname	PRKDC
Alternative Namen	PRKDC;HYRC;HYRC1;DNA-dependent protein kinase catalytic subunit;DNA-PK catalytic subunit;DNA-PKcs;DNPK1;p460
Gen-ID	5591.0
SwissProt ID	P78527
Immunogen	Ein synthetisches Peptid, das dem Zielprotein entspricht

Hintergrund

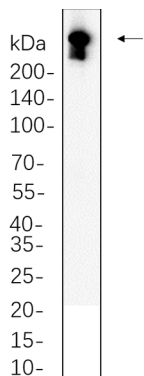
Zelllokalisierung: Zellkern. Dieses Gen kodiert die katalytische Untereinheit der DNA-abhängigen Proteinkinase (DNA-PK). Sie

interagiert mit dem Heterodimerprotein Ku70/Ku80 bei der Reparatur von DNA-Doppelstrangbrüchen und der Rekombination. Das kodierte Protein gehört zur PI3/PI4-Kinasefamilie. [bereitgestellt von RefSeq, Juli 2010]

Forschungsbereich

-

Bilddaten



HT-29-Gesamtzelllysate wurden mittels 10%iger SDS-PAGE aufgetrennt und die Membran mit einem monoklonalen Kaninchen-DNA-PKcs-Antikörper (1:1000) inkubiert. Zum Nachweis des Antikörpers wurde ein HRP-konjugierter Ziegen-Anti-Kaninchen-IgG(H+L)-Antikörper verwendet.