

Produktname: Glykogensynthase-Kaninchen-monoklonaler Antikörper**Katalog-Nr.: AMRe21280**

Nur für Forschungszwecke.

Zusammenfassung

Beschreibung	Rekombinanter monoklonaler Kaninchenantikörper
Host	Kaninchen
Anwendung	WB,IHC,ICC/IF,ELISA,IP
Reaktivität	Mensch, Maus, Ratte
Konjugation	Unkonjugiert
Modifikation	Unverändert
Isotyp	IgG,Kappa
Klonalität	Monoklonal
Form	Flüssig
Konzentration	0,3 mg/ml. Die Konzentration dieses Produkts kann chargenabhängig sein.
Lagerung	Aliquotieren und bei -20°C lagern (12 Monate haltbar).Frost/Tau-Zyklen vermeiden.
Versand	Eisbeutel
Puffer	PBS, 50 % Glycerin, 0,05 % Proclin 300, 0,05 % Schutzprotein
Aufreinigung	Protein A

Anwendung

Verdünnungsverhältnis	WB 1:2000-1:10000,IHC 1:200-1:1000,ICC/IF 1:200-1:1000,ELISA 1:5000-1:20000,IP 1:50-1:200
Molekulargewicht	Calculated MW:84kD;Observed MW:84kD

Antigen-Informationen

Genname	GYS1
Alternative Namen	GYS1;GYS;Glycogen [starch] synthase;muscle
Gen-ID	2997.0
SwissProt ID	P13807
Immunogen	Ein synthetisches Peptid, das dem Zielprotein entspricht

Hintergrund

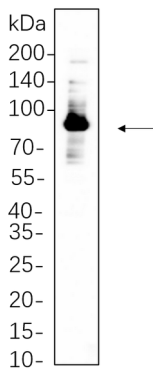
Zelllokalisierung: Zytoplasma. Das von diesem Gen kodierte Protein katalysiert die Anlagerung von Glucosemonomeren an das wachsende Glykogenmolekül durch die Bildung von α -1,4-Glycosidbindungen. Mutationen in diesem Gen sind mit der

Muskelglykogenspeicherkrankheit assoziiert. Für dieses Gen wurden alternativ gespleißte Transkriptvarianten gefunden, die verschiedene Isoformen kodieren. [bereitgestellt von RefSeq, Sep 2009]

Forschungsbereich

-

Bilddaten



HeLa-Gesamtzelllysate wurden mittels 10%iger SDS-PAGE aufgetrennt und die Membran mit einem monoklonalen Kaninchen-Antikörper gegen Glykogensynthase (1:1000) inkubiert. Zum Nachweis des Antikörpers wurde ein HRP-konjugierter Ziegen-Anti-Kaninchen-IgG(H+L)-Antikörper verwendet.