

Produktname: PUMA Kaninchen-monoklonaler Antikörper**Katalog-Nr.: AMRe21276**

Nur für Forschungszwecke.

Zusammenfassung

Beschreibung	Rekombinanter monoklonaler Kaninchenantikörper
Host	Kaninchen
Anwendung	WB,IHC,ICC/IF,ELISA,IP
Reaktivität	Mensch, Maus, Ratte
Konjugation	Unkonjugiert
Modifikation	Unverändert
Isotyp	IgG,Kappa
Klonalität	Monoklonal
Form	Flüssig
Konzentration	0,3 mg/ml. Die Konzentration dieses Produkts kann chargenabhängig sein.
Lagerung	Aliquotieren und bei -20°C lagern (12 Monate haltbar).Frost/Tau-Zyklen vermeiden.
Versand	Eisbeutel
Puffer	PBS, 50 % Glycerin, 0,05 % Proclin 300, 0,05 % Schutzprotein
Aufreinigung	Protein A

Anwendung

Verdünnungsverhältnis	WB 1:2000-1:10000,IHC 1:500-1:2000,ICC/IF 1:200-1:1000,ELISA 1:5000-1:20000,IP 1:50-1:200
Molekulargewicht	Calculated MW:21kD;Observed MW:21kD

Antigen-Informationen

Genname	BBC3
Alternative Namen	BBC3;PUMA;Bcl-2-binding component 3;JFY-1;p53 up-regulated modulator of apoptosis
Gen-ID	27113.0
SwissProt ID	Q9BXH1
Immunogen	Ein synthetisches Peptid des menschlichen PUMA

Hintergrund

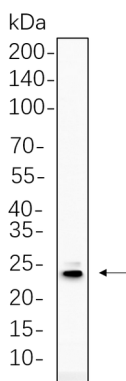
Zelllokalisierung: Mitochondrium. Dieses Gen kodiert ein Mitglied der BCL-2-Proteinfamilie. Dieses Familienmitglied gehört zur proapoptotischen BH3-only-Subklasse. Das Protein interagiert mit direkten Aktivatorproteinen, um die Permeabilisierung der

äußeren Mitochondrienmembran und die Apoptose auszulösen. Es kann an antiapoptotische BCL-2-Familienmitglieder binden und dadurch mitochondriale Dysfunktion und Caspase-Aktivierung induzieren. Aufgrund seiner proapoptotischen Rolle ist dieses Gen ein potenzielles Zielmolekül für die Krebstherapie und die Behandlung von Gewebeschäden. Alternatives Spleißen führt zu mehreren Transkriptvarianten. [bereitgestellt von RefSeq, Dez. 2011]

Forschungsbereich

-

Bilddaten



HeLa-Zelllysate wurden mittels 4–20%iger SDS-PAGE aufgetrennt und die Membran mit einem monoklonalen PUMA-Kaninchenantikörper (1:1000) inkubiert. Zum Nachweis des Antikörpers wurde ein HRP-konjugierter Ziegen-Anti-Kaninchen-IgG(H+L)-Antikörper verwendet.