

Produktname: ATGL Kaninchen-monoklonaler Antikörper**Katalog-Nr.: AMRe21264**

Nur für Forschungszwecke.

Zusammenfassung

Beschreibung	Rekombinanter monoklonaler Kaninchenantikörper
Host	Kaninchen
Anwendung	WB,IHC,ICC/IF,ELISA,IP
Reaktivität	Mensch, Maus, Ratte
Konjugation	Unkonjugiert
Modifikation	Unverändert
Isotyp	IgG,Kappa
Klonalität	Monoklonal
Form	Flüssig
Konzentration	0,3 mg/ml. Die Konzentration dieses Produkts kann chargenabhängig sein.
Lagerung	Aliquotieren und bei -20°C lagern (12 Monate haltbar).Frost/Tau-Zyklen vermeiden.
Versand	Eisbeutel
Puffer	PBS, 50 % Glycerin, 0,05 % Proclin 300, 0,05 % Schutzprotein
Aufreinigung	Protein A

Anwendung

Verdünnungsverhältnis	WB 1:2000-1:10000,IHC 1:200-1:1000,ICC/IF 1:200-1:1000,ELISA 1:5000-1:20000,IP 1:50-1:200
Molekulargewicht	Calculated MW:55kD;Observed MW:55kD

Antigen-Informationen

Genname	PNPLA2
Alternative Namen	ATGL FP17548
Gen-ID	57104.0
SwissProt ID	Q96AD5
Immunogen	Ein synthetisches Peptid der humanen Fettgewebs-Triglycerid-Lipase

Hintergrund

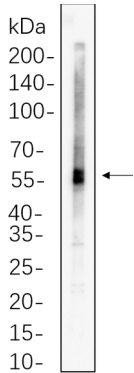
Zelllokalisierung: Lipidtröpfchen, Zellmembran; Membranprotein mit mehreren Membranpassagen, Zytoplasma. Dieses Gen kodiert für ein Enzym, das den ersten Schritt der Triglyceridhydrolyse im Fettgewebe katalysiert. Mutationen in diesem Gen

sind mit der neutralen Lipidspeicherkrankheit mit Myopathie assoziiert. [bereitgestellt von RefSeq, Juli 2010]

Forschungsbereich

-

Bilddaten



3T3-L1-Zelllysate wurden mittels 4–20%iger SDS-PAGE aufgetrennt und die Membran mit einem monoklonalen ATGL-Kaninchenantikörper (1:1000) inkubiert. Zum Nachweis des Antikörpers wurde ein HRP-konjugierter Ziegen-Anti-Kaninchen-IgG(H+L)-Antikörper verwendet.