

Produktname: mtTFA Kaninchen-monoklonaler Antikörper**Katalog-Nr.: AMRe21262**

Nur für Forschungszwecke.

Zusammenfassung

Beschreibung	Rekombinanter monoklonaler Kaninchenantikörper
Host	Kaninchen
Anwendung	WB,IHC,ICC/IF,ELISA,IP
Reaktivität	Mensch, Maus, Ratte
Konjugation	Unkonjugiert
Modifikation	Unverändert
Isotyp	IgG,Kappa
Klonalität	Monoklonal
Form	Flüssig
Konzentration	0,3 mg/ml. Die Konzentration dieses Produkts kann chargenabhängig sein.
Lagerung	Aliquotieren und bei -20°C lagern (12 Monate haltbar).Frost/Tau-Zyklen vermeiden.
Versand	Eisbeutel
Puffer	PBS, 50 % Glycerin, 0,05 % Proclin 300, 0,05 % Schutzprotein
Aufreinigung	Protein A

Anwendung

Verdünnungsverhältnis	WB 1:2000-1:10000,IHC 1:200-1:1000,ICC/IF 1:200-1:1000,ELISA 1:5000-1:20000,IP 1:50-1:200
Molekulargewicht	Calculated MW:29kD;Observed MW:24kD

Antigen-Informationen

Genname	TFAM
Alternative Namen	TFAM;TCF6;TCF6L2;Transcription factor A;mitochondrial;mtTFA;Mitochondrial transcription factor 1;MtTF1;Transcription factor 6;TCF-6;Transcription factor 6-like 2
Gen-ID	7019.0
SwissProt ID	Q00059
Immunogen	Ein synthetisches Peptid des humanen mtTFA

Hintergrund

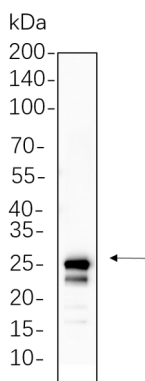
Zelllokalisierung: Mitochondrium. Dieses Gen kodiert einen wichtigen mitochondrialen Transkriptionsfaktor mit zwei HMG-

Motiven (High Mobility Group). Das kodierte Protein ist außerdem an der mitochondrialen DNA-Replikation und -Reparatur beteiligt. Sequenzpolymorphismen in diesem Gen sind mit Alzheimer und Parkinson assoziiert. Pseudogene für dieses Gen befinden sich auf den Chromosomen 6, 7 und 11. Alternatives Spleißen führt zu mehreren Transkriptvarianten. [bereitgestellt von RefSeq, Aug. 2012]

Forschungsbereich

-

Bilddaten



K562-Zellysate wurden mittels 4–20%iger SDS-PAGE aufgetrennt und die Membran mit mtTFA-Kaninchen-monoklonalem Antikörper (1:1000) geblottet. Zum Nachweis des Antikörpers wurde ein HRP-konjugierter Ziegen-Anti-Kaninchen-IgG(H+L)-Antikörper verwendet.