

---

**Produktname: CD11b Kaninchen-monoklonaler Antikörper****Katalog-Nr.: AMRe21256**

Nur für Forschungszwecke.

**Zusammenfassung**

<b>Beschreibung</b>	Rekombinanter monoklonaler Kaninchenantikörper
<b>Host</b>	Kaninchen
<b>Anwendung</b>	WB,IHC,ICC/IF,ELISA,IP
<b>Reaktivität</b>	Mensch, Maus, Ratte
<b>Konjugation</b>	Unkonjugiert
<b>Modifikation</b>	Unverändert
<b>Isotyp</b>	IgG,Kappa
<b>Klonalität</b>	Monoklonal
<b>Form</b>	Flüssig
<b>Konzentration</b>	0,3 mg/ml. Die Konzentration dieses Produkts kann chargenabhängig sein.
<b>Lagerung</b>	Aliquotieren und bei -20°C lagern (12 Monate haltbar).Frost/Tau-Zyklen vermeiden.
<b>Versand</b>	Eisbeutel
<b>Puffer</b>	PBS, 50 % Glycerin, 0,05 % Proclin 300, 0,05 % Schutzprotein
<b>Aufreinigung</b>	Protein A

**Anwendung**

<b>Verdünnungsverhältnis</b>	WB 1:2000-1:10000,IHC 1:4000-1:20000,ICC/IF 1:200-1:1000,ELISA 1:5000-1:20000,IP 1:50-1:200
<b>Molekulargewicht</b>	Calculated MW:127kD;Observed MW:170kD

**Antigen-Informationen**

<b>Genname</b>	ITGAM Integrin alpha-M;CD11 antigen-like family member B;CR-3 alpha chain;Cell surface glycoprotein MAC-1 subunit alpha;Leukocyte adhesion receptor MO1;Neutrophil adherence receptor;CD antigen CD11b;
<b>Alternative Namen</b>	
<b>Gen-ID</b>	3684.0
<b>SwissProt ID</b>	P11215
<b>Immunogen</b>	Ein synthetisches Peptid des humanen CD11b

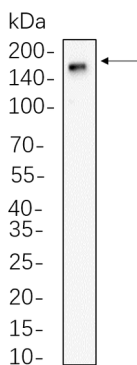
**Hintergrund**

Zelllokalisierung: Membran. Integrin-Untereinheit alpha M (ITGAM) Homo sapiens. Dieses Gen kodiert die Integrin-alpha-M-Kette. Integrine sind heterodimere integrale Membranproteine, die aus einer alpha- und einer beta-Kette bestehen. Dieses I-Domänen-haltige alpha-Integrin verbindet sich mit der beta-2-Kette (ITGB2) zu einem leukozytenspezifischen Integrin, das als Makrophagenrezeptor 1 („Mac-1“) oder inaktivierter C3b-Rezeptor 3 („CR3“) bezeichnet wird. Das alpha-M-beta-2-Integrin ist wichtig für die Adhäsion von Neutrophilen und Monozyten an stimuliertes Endothel sowie für die Phagozytose von Komplement-beschichteten Partikeln. Für dieses Gen wurden mehrere Transkriptvarianten gefunden, die verschiedene Isoformen kodieren. [bereitgestellt von RefSeq, März 2009]

## Forschungsbereich

-

## Bilddaten



Mausmilz-Gesamtzelllysate wurden mittels 10%iger SDS-PAGE aufgetrennt und die Membran mit einem monoklonalen Kaninchen-Antikörper gegen CD11b (1:1000) inkubiert. Zum Nachweis des Antikörpers wurde ein HRP-konjugierter Ziegen-Anti-Kaninchen-IgG(H+L)-Antikörper verwendet.