

Produktname: SESN2 Kaninchen-monoklonaler Antikörper**Katalog-Nr.: AMRe21247**

Nur für Forschungszwecke.

Zusammenfassung

Beschreibung	Rekombinanter monoklonaler Kaninchenantikörper
Host	Kaninchen
Anwendung	WB,ICC/IF,ELISA,IP
Reaktivität	Mensch, Maus, Ratte
Konjugation	Unkonjugiert
Modifikation	Unverändert
Isotyp	IgG,Kappa
Klonalität	Monoklonal
Form	Flüssig
Konzentration	0,3 mg/ml. Die Konzentration dieses Produkts kann chargenabhängig sein.
Lagerung	Aliquotieren und bei -20°C lagern (12 Monate haltbar).Frost/Tau-Zyklen vermeiden.
Versand	Eisbeutel
Puffer	PBS, 50 % Glycerin, 0,05 % Proclin 300, 0,05 % Schutzprotein
Aufreinigung	Protein A

Anwendung

Verdünnungsverhältnis WB 1:2000-1:10000,ICC/IF 1:200-1:1000,ELISA 1:5000-1:20000,IP 1:50-1:200

tnis

Molekulargewicht Calculated MW:55kD;Observed MW:55kD

Antigen-Informationen

Genname	SESN2 SEST2
Alternative Namen	Sestrin-2;Hi95;
Gen-ID	83667.0
SwissProt ID	P58004
Immunogen	Rekombinantes Protein des humanen SESN2

Hintergrund

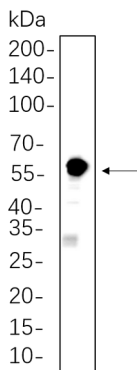
Zelllokalisierung: Zytoplasma. Dieses Gen kodiert ein Mitglied der Sestrin-Familie PA26-verwandter Proteine. Das kodierte Protein könnte an der Regulation von Zellwachstum und -überleben beteiligt sein. Es könnte auch in die zelluläre Reaktion auf

verschiedene Stressbedingungen involviert sein. [bereitgestellt von RefSeq, Juli 2008]

Forschungsbereich

-

Bilddaten



K562-Gesamtzelllysate wurden mittels 10%iger SDS-PAGE aufgetrennt und die Membran mit dem monoklonalen Kaninchenantikörper SESN2 (1:1000) inkubiert. Zum Nachweis des Antikörpers wurde der HRP-konjugierte Ziegen-Anti-Kaninchen-IgG(H+L)-Antikörper verwendet.