

Produktname: SGSH Kaninchen-monoklonaler Antikörper**Katalog-Nr.: AMRe21245**

Nur für Forschungszwecke.

Zusammenfassung

Beschreibung	Rekombinanter monoklonaler Kaninchenantikörper
Host	Kaninchen
Anwendung	WB,IHC,ICC/IF
Reaktivität	Menschlich
Konjugation	Unkonjugiert
Modifikation	Unverändert
Isotyp	IgG,Kappa
Klonalität	Monoklonal
Form	Flüssig
Konzentration	0,2 mg/ml. Die Konzentration dieses Produkts kann chargenabhängig sein.
Lagerung	Aliquotieren und bei -20°C lagern (12 Monate haltbar).Frost/Tau-Zyklen vermeiden.
Versand	Eisbeutel
Puffer	PBS, 50 % Glycerin, 0,05 % Proclin 300, 0,05 % Schutzprotein
Aufreinigung	Protein A

Anwendung

Verdünnungsverhältnis WB 1:1000-1:5000,IHC 1:100-1:300,ICC/IF 1:100-1:300

tnis

Molekulargewicht Calculated MW;;Observed MW:55kD

Antigen-Informationen

Genname	SGSH;HSS
Alternative Namen	SGSH;HSS;N-sulphoglucosamine sulphohydrolase ;Sulfoglucosamine sulfamidase;Sulphamidase;
Gen-ID	6448.0
SwissProt ID	P51688
Immunogen	Rekombinantes Protein des humanen SGSH

Hintergrund

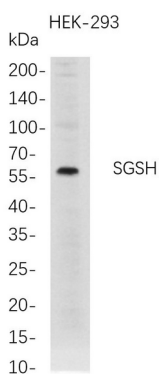
Zelllokalisierung: Lysosom. Dieses Gen kodiert für das Enzym Sulfamidase, eines von mehreren Enzymen, die am lysosomalen

Abbau von Heparansulfat beteiligt sind. Mutationen in diesem Gen sind mit der lysosomalen Speicherkrankheit Mukopolysaccharidose IIIA, auch bekannt als Sanfilippo-Syndrom A, assoziiert, die auf einer gestörten Heparansulfat-Degradation beruht. Es wurden Transkripte unterschiedlicher Größe beschrieben, deren biologische Relevanz jedoch noch nicht geklärt ist. [bereitgestellt von RefSeq, Juni 2017]

Forschungsbereich

-

Bilddaten



Für die Western-Blot-Analyse wurden HEK-293-Gesamtzelllysate mittels 4–20%iger SDS-PAGE aufgetrennt und die Membran mit einem monoklonalen Anti-SGSH-Kaninchen-Antikörper inkubiert. Zum Nachweis des Antikörpers wurde ein HRP-konjugierter Ziegen-Anti-Kaninchen-IgG(H+L)-Antikörper verwendet.