

Produktname: CPVL Kaninchen-monoklonaler Antikörper**Katalog-Nr.: AMRe21244**

Nur für Forschungszwecke.

Zusammenfassung

Beschreibung	Rekombinanter monoklonaler Kaninchenantikörper
Host	Kaninchen
Anwendung	WB,IHC
Reaktivität	Menschlich
Konjugation	Unkonjugiert
Modifikation	Unverändert
Isotyp	IgG,Kappa
Klonalität	Monoklonal
Form	Flüssig
Konzentration	0,2 mg/ml. Die Konzentration dieses Produkts kann chargenabhängig sein.
Lagerung	Aliquotieren und bei -20°C lagern (12 Monate haltbar).Frost/Tau-Zyklen vermeiden.
Versand	Eisbeutel
Puffer	PBS, 50 % Glycerin, 0,05 % Proclin 300, 0,05 % Schutzprotein
Aufreinigung	Protein A

Anwendung

Verdünnungsverhältnis WB 1:1000-1:5000,IHC 1:100-1:300

tnis

Molekulargewicht Calculated MW;;Observed MW:52kD

Antigen-Informationen

Genname	CPVL;VLP;PSEC0124;UNQ197/PRO223 CPVL;VLP;PSEC0124;UNQ197/PRO223;Probable serine carboxypeptidase
Alternative Namen	CPVL ;Carboxypeptidase, vitellogenic-like;Vitellogenic carboxypeptidase-like protein;VCP-like protein;hVLP;
Gen-ID	54504.0
SwissProt ID	Q9H3G5
Immunogen	Rekombinantes Protein des humanen CPVL

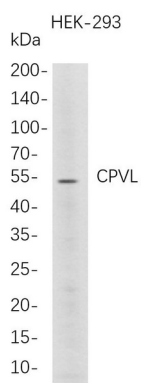
Hintergrund

Das von diesem Gen kodierte Protein ist eine Carboxypeptidase und weist eine hohe Sequenzähnlichkeit zu Serin-Carboxypeptidasen auf. Carboxypeptidasen bilden eine große Klasse von Proteasen, die jeweils eine einzelne Aminosäure vom Carboxy-Terminus von Proteinen oder Peptiden abspalten. Die genaue Funktion dieses Proteins ist jedoch noch nicht bekannt. [bereitgestellt von RefSeq, Jan. 2017]

Forschungsbereich

-

Bilddaten



Für die Western-Blot-Analyse wurden HEK-293-Gesamtzelllysate mittels 4–20%iger SDS-PAGE aufgetrennt und die Membran mit einem monoklonalen Anti-CPVL-Kaninchen-Antikörper inkubiert. Zum Nachweis des Antikörpers wurde ein HRP-konjugierter Ziegen-Anti-Kaninchen-IgG(H+L)-Antikörper verwendet.