

Produktname: NBEAL2 Kaninchen-monoklonaler Antikörper**Katalog-Nr.: AMRe21238**

Nur für Forschungszwecke.

Zusammenfassung

Beschreibung	Rekombinanter monoklonaler Kaninchenantikörper
Host	Kaninchen
Anwendung	WB
Reaktivität	Menschlich
Konjugation	Unkonjugiert
Modifikation	Unverändert
Isotyp	IgG,Kappa
Klonalität	Monoklonal
Form	Flüssig
Konzentration	0,2 mg/ml. Die Konzentration dieses Produkts kann chargenabhängig sein.
Lagerung	Aliquotieren und bei -20°C lagern (12 Monate haltbar).Frost/Tau-Zyklen vermeiden.
Versand	Eisbeutel
Puffer	PBS, 50 % Glycerin, 0,05 % Proclin 300, 0,05 % Schutzprotein
Aufreinigung	Protein A

Anwendung

Verdünnungsverhältnis	WB 1:1000-1:5000
tnis	
Molekulargewicht	Calculated MW;;Observed MW:303kD

Antigen-Informationen

Genname	NBEAL2;KIAA0540
Alternative Namen	NBEAL2;KIAA0540;UNQ253/PRO290;Neurobeachin-like protein 2;
Gen-ID	23218.0
SwissProt ID	Q6ZNJ1
Immunogen	Ein synthetisches Peptid des humanen NBEAL2

Hintergrund

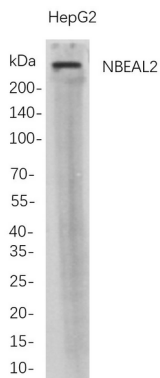
Zelllokalisierung: Endoplasmatisches Retikulum. Das von diesem Gen kodierte Protein enthält eine Beige- und Chediak-Higashi-Domäne (BEACH) sowie mehrere WD40-Domänen und könnte an der Bildung von Alpha-Granula in Megakaryozyten beteiligt

sein. Mutationen in diesem Gen sind eine Ursache des Graue-Thrombozyten-Syndroms. [bereitgestellt von RefSeq, Dez. 2011]

Forschungsbereich

-

Bilddaten



Für die Western-Blot-Analyse wurden HepG2-Gesamtzelllysate mittels 4–20%iger SDS-PAGE aufgetrennt und die Membran anschließend mit einem monoklonalen Anti-NBEAL2-Kaninchenantikörper inkubiert. Zum Nachweis des Antikörpers wurde ein HRP-konjugierter Ziegen-Anti-Kaninchen-IgG(H+L)-Antikörper verwendet.