

**Produktname: Map17 Kaninchen-monoklonaler Antikörper****Katalog-Nr.: AMRe21236**

Nur für Forschungszwecke.

**Zusammenfassung**

<b>Beschreibung</b>	Rekombinanter monoklonaler Kaninchenantikörper
<b>Host</b>	Kaninchen
<b>Anwendung</b>	WB,IP
<b>Reaktivität</b>	Menschlich
<b>Konjugation</b>	Unkonjugiert
<b>Modifikation</b>	Unverändert
<b>Isotyp</b>	IgG,Kappa
<b>Klonalität</b>	Monoklonal
<b>Form</b>	Flüssig
<b>Konzentration</b>	0,2 mg/ml. Die Konzentration dieses Produkts kann chargenabhängig sein.
<b>Lagerung</b>	Aliquotieren und bei -20°C lagern (12 Monate haltbar).Frost/Tau-Zyklen vermeiden.
<b>Versand</b>	Eisbeutel
<b>Puffer</b>	PBS, 50 % Glycerin, 0,05 % Proclin 300, 0,05 % Schutzprotein
<b>Aufreinigung</b>	Protein A

**Anwendung**

<b>Verdünnungsverhältnis</b>	WB 1:1000-1:5000,IP 1:50-1:100
<b>tnis</b>	
<b>Molekulargewicht</b>	Calculated MW;;Observed MW:13kD

**Antigen-Informationen**

<b>Genname</b>	PDZK1IP1;MAP17
<b>Alternative Namen</b>	PDZK1IP1;MAP17;PDZK1-interacting protein 1 ;17 kDa membrane-associated protein;Protein DD96;
<b>Gen-ID</b>	10158.0
<b>SwissProt ID</b>	Q13113
<b>Immunogen</b>	Rekombinantes Protein des humanen Map17

**Hintergrund**

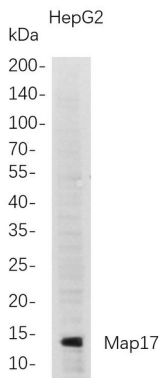
Zelllokalisierung: Apikale Zellmembran; Einzelpass-Membranprotein; befindet sich im extrazellulären Exosom. [bereitgestellt

von der Alliance of Genome Resources, Februar 2025]

## Forschungsbereich

-

## Bilddaten



Für die Western-Blot-Analyse wurden HepG2-Gesamtzelllysate mittels 4–20%iger SDS-PAGE aufgetrennt und die Membran anschließend mit einem monoklonalen Anti-Map17-Kaninchenantikörper inkubiert. Zum Nachweis des Antikörpers wurde ein HRP-konjugierter Ziegen-Anti-Kaninchen-IgG(H+L)-Antikörper verwendet.