

Produktname: LYPD3 Kaninchen-monoklonaler Antikörper**Katalog-Nr.: AMRe21232**

Nur für Forschungszwecke.

Zusammenfassung

Beschreibung	Rekombinanter monoklonaler Kaninchenantikörper
Host	Kaninchen
Anwendung	WB,IHC,IP
Reaktivität	Menschlich
Konjugation	Unkonjugiert
Modifikation	Unverändert
Isotyp	IgG,Kappa
Klonalität	Monoklonal
Form	Flüssig
Konzentration	0,2 mg/ml. Die Konzentration dieses Produkts kann chargenabhängig sein.
Lagerung	Aliquotieren und bei -20°C lagern (12 Monate haltbar).Frost/Tau-Zyklen vermeiden.
Versand	Eisbeutel
Puffer	PBS, 50 % Glycerin, 0,05 % Proclin 300, 0,05 % Schutzprotein
Aufreinigung	Protein A

Anwendung

Verdünnungsverhältnis WB 1:1000-1:5000,IHC 1:100-1:300,IP 1:50-1:100

tnis

Molekulargewicht Calculated MW::Observed MW:38kD

Antigen-Informationen

Genname	LYPD3;C4.4A
Alternative Namen	LYPD3;C4.4A;UNQ491/PRO1007;Ly6/PLAUR domain-containing protein 3 ;GPI-anchored metastasis-associated protein C4.4A homolog;Matrigel-induced gene C4 protein;MIG-C4;
Gen-ID	27076.0
SwissProt ID	O95274
Immunogen	Ein synthetisches Peptid des menschlichen LYPD3

Hintergrund

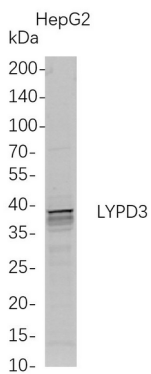
Zelllokalisierung: Zellmembran; Lipidverankerung, GPI-Verankerung. Ermöglicht vermutlich die Lamininbindung. Beteiligt an

der negativen Regulation der Apoptose glatter Muskelzellen. Befindet sich im extrazellulären Raum. [bereitgestellt von der Alliance of Genome Resources, Februar 2025]

Forschungsbereich

-

Bilddaten



Für die Western-Blot-Analyse wurden HepG2-Gesamtzelllysate mittels 4–20%iger SDS-PAGE aufgetrennt und die Membran anschließend mit einem monoklonalen Anti-LYPD3-Kaninchenantikörper inkubiert. Zum Nachweis des Antikörpers wurde ein HRP-konjugierter Ziegen-Anti-Kaninchen-IgG(H+L)-Antikörper verwendet.