

Produktname: SLFN12 Kaninchen-monoklonaler Antikörper**Katalog-Nr.: AMRe21229**

Nur für Forschungszwecke.

Zusammenfassung

Beschreibung	Rekombinanter monoklonaler Kaninchenantikörper
Host	Kaninchen
Anwendung	WB,FC
Reaktivität	Menschlich
Konjugation	Unkonjugiert
Modifikation	Unverändert
Isotyp	IgG,Kappa
Klonalität	Monoklonal
Form	Flüssig
Konzentration	0,2 mg/ml. Die Konzentration dieses Produkts kann chargenabhängig sein.
Lagerung	Aliquotieren und bei -20°C lagern (12 Monate haltbar).Frost/Tau-Zyklen vermeiden.
Versand	Eisbeutel
Puffer	PBS, 50 % Glycerin, 0,05 % Proclin 300, 0,05 % Schutzprotein
Aufreinigung	Protein A

Anwendung

Verdünnungsverhältnis WB 1:1000-1:5000,FC 1:100-1:300

tnis

Molekulargewicht Calculated MW;;Observed MW:64kD

Antigen-Informationen

Genname	SLFN12
Alternative Namen	SLFN12;Ribonuclease SLFN12 ;Schlafen family member 12;
Gen-ID	55106.0
SwissProt ID	Q8IYM2
Immunogen	Ein synthetisches Peptid des humanen SLFN12

Hintergrund

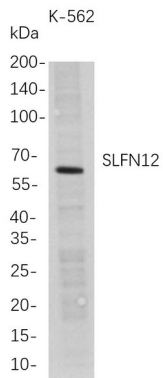
Zelllokalisierung: Zellkern, Zytoplasma, Zytosol. Ermöglicht RNA-Nuklease-Aktivität und Ribosomenbindung. Beteiligt am apoptotischen Signalweg und am rRNA-Abbau. Bestandteil von Zytosol und Zellkern. [bereitgestellt von der Alliance of

Genome Resources, Februar 2025]

Forschungsbereich

-

Bilddaten



Für die Western-Blot-Analyse wurden K-562-Gesamtzelllysate mittels 4–20%iger SDS-PAGE aufgetrennt und die Membran anschließend mit einem monoklonalen Anti-SLFN12-Kaninchenantikörper inkubiert. Zum Nachweis des Antikörpers wurde ein HRP-konjugierter Ziegen-Anti-Kaninchen-IgG(H+L)-Antikörper verwendet.