

**Produktname: LRMP Kaninchen-monoklonaler Antikörper****Katalog-Nr.: AMRe21228**

Nur für Forschungszwecke.

**Zusammenfassung**

<b>Beschreibung</b>	Rekombinanter monoklonaler Kaninchenantikörper
<b>Host</b>	Kaninchen
<b>Anwendung</b>	WB,IHC,ICC/IF,FC
<b>Reaktivität</b>	Menschlich
<b>Konjugation</b>	Unkonjugiert
<b>Modifikation</b>	Unverändert
<b>Isotyp</b>	IgG,Kappa
<b>Klonalität</b>	Monoklonal
<b>Form</b>	Flüssig
<b>Konzentration</b>	0,2 mg/ml. Die Konzentration dieses Produkts kann chargenabhängig sein.
<b>Lagerung</b>	Aliquotieren und bei -20°C lagern (12 Monate haltbar).Frost/Tau-Zyklen vermeiden.
<b>Versand</b>	Eisbeutel
<b>Puffer</b>	PBS, 50 % Glycerin, 0,05 % Proclin 300, 0,05 % Schutzprotein
<b>Aufreinigung</b>	Protein A

**Anwendung**

<b>Verdünnungsverhältnis</b>	WB 1:1000-1:5000,IHC 1:100-1:300,ICC/IF 1:100-1:300,FC 1:100-1:300
<b>Molekulargewicht</b>	Calculated MW:;Observed MW:61kD

**Antigen-Informationen**

<b>Genname</b>	IRAG2;JAW1;LRMP IRAG2;JAW1;LRMP;Inositol 1,4,5-triphosphate receptor associated 2 ;Lymphoid-restricted
<b>Alternative Namen</b>	membrane protein;Protein Jaw1; [Cleaved into: Processed inositol 1,4,5-triphosphate receptor associated 2];
<b>Gen-ID</b>	4033.0
<b>SwissProt ID</b>	Q12912
<b>Immunogen</b>	Rekombinantes Protein des humanen LRMP

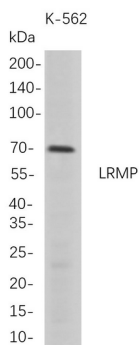
**Hintergrund**

Zelllokalisierung: [Prozessierter Inositol-1,4,5-triphosphat-Rezeptor-assoziiertes Protein 2]: Zytoplasma; Membran des endoplasmatischen Retikulums; Typ-IV-Membranprotein (Einzelpass). Kernhülle. Zytoplasma, Zytoskelett, Mikrotubuli-Organisationszentrum, Zentrosom. Zytoplasma, Zytoskelett, Spindelpol. Chromosom. Hinweis: Kolokalisiert mit ITPR3 auf der Membran des endoplasmatischen Retikulums. Das von diesem Gen kodierte Protein wird in lymphatischen Zelllinien und Geweben entwicklungsabhängig exprimiert. Es ist auf der zytoplasmatischen Seite des endoplasmatischen Retikulums lokalisiert. [bereitgestellt von RefSeq, Juli 2008]

## Forschungsbereich

-

## Bilddaten



Für die Western-Blot-Analyse wurden K-562-Gesamtzelllysate mittels 4–20%iger SDS-PAGE aufgetrennt und die Membran anschließend mit einem monoklonalen Anti-LRMP-Kaninchenantikörper inkubiert. Zum Nachweis des Antikörpers wurde ein HRP-konjugierter Ziegen-Anti-Kaninchen-IgG(H+L)-Antikörper verwendet.