

Produktname: PACSIN3 Kaninchen-monoklonaler Antikörper**Katalog-Nr.: AMRe21225**

Nur für Forschungszwecke.

Zusammenfassung

Beschreibung	Rekombinanter monoklonaler Kaninchenantikörper
Host	Kaninchen
Anwendung	WB,IHC,ICC/IF,FC,IP
Reaktivität	Menschlich
Konjugation	Unkonjugiert
Modifikation	Unverändert
Isotyp	IgG,Kappa
Klonalität	Monoklonal
Form	Flüssig
Konzentration	0,2 mg/ml. Die Konzentration dieses Produkts kann chargenabhängig sein.
Lagerung	Aliquotieren und bei -20°C lagern (12 Monate haltbar).Frost/Tau-Zyklen vermeiden.
Versand	Eisbeutel
Puffer	PBS, 50 % Glycerin, 0,05 % Proclin 300, 0,05 % Schutzprotein
Aufreinigung	Protein A

Anwendung

Verdünnungsverhältnis	WB 1:1000-1:5000,IHC 1:100-1:300,ICC/IF 1:100-1:300,FC 1:100-1:300,IP 1:50-1:100
Molekulargewicht	Calculated MW;;Observed MW:47kD

Antigen-Informationen

Genname	PACSIN3
Alternative Namen	PACSIN3;Protein kinase C and casein kinase substrate in neurons protein 3 ;SH3 domain-containing protein 6511;
Gen-ID	29763.0
SwissProt ID	Q9UKS6
Immunogen	Ein synthetisches Peptid des humanen PACSIN3

Hintergrund

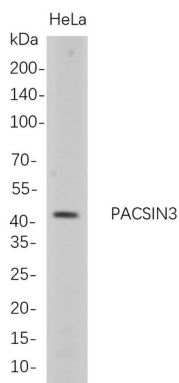
Zelllokalisierung: Zytoplasma. Zellmembran; peripheres Membranprotein; zytoplasmatische Seite. Hinweis: In Myotuben an der

Innenseite der Plasmamembran nachgewiesen. Dieses Gen gehört zur Familie der Proteinkinase C und Caseinkinase-Substrate in Neuronen. Das kodierte Protein ist an der Verbindung des Aktin-Zytoskeletts mit der Vesikelbildung beteiligt. Alternatives Spleißen führt zu mehreren Transkriptvarianten. [bereitgestellt von RefSeq, Mai 2010]

Forschungsbereich

-

Bilddaten



Für die Western-Blot-Analyse wurden HeLa-Gesamtzelllysate mittels 4–20%iger SDS-PAGE aufgetrennt und die Membran mit einem monoklonalen Anti-PACSIN3-Kaninchenantikörper inkubiert. Zum Nachweis des Antikörpers wurde ein HRP-konjugierter Ziegen-Anti-Kaninchen-IgG(H+L)-Antikörper verwendet.