

**Produktname: POC5 Kaninchen-monoklonaler Antikörper****Katalog-Nr.: AMRe21224**

Nur für Forschungszwecke.

**Zusammenfassung**

<b>Beschreibung</b>	Rekombinanter monoklonaler Kaninchenantikörper
<b>Host</b>	Kaninchen
<b>Anwendung</b>	WB,IHC
<b>Reaktivität</b>	Menschlich
<b>Konjugation</b>	Unkonjugiert
<b>Modifikation</b>	Unverändert
<b>Isotyp</b>	IgG,Kappa
<b>Klonalität</b>	Monoklonal
<b>Form</b>	Flüssig
<b>Konzentration</b>	0,2 mg/ml. Die Konzentration dieses Produkts kann chargenabhängig sein.
<b>Lagerung</b>	Aliquotieren und bei -20°C lagern (12 Monate haltbar).Frost/Tau-Zyklen vermeiden.
<b>Versand</b>	Eisbeutel
<b>Puffer</b>	PBS, 50 % Glycerin, 0,05 % Proclin 300, 0,05 % Schutzprotein
<b>Aufreinigung</b>	Protein A

**Anwendung**

**Verdünnungsverhältnis** WB 1:1000-1:5000,IHC 1:100-1:300

**tnis**

**Molekulargewicht** Calculated MW;;Observed MW:63kD

**Antigen-Informationen**

<b>Genname</b>	POC5;C5orf37
<b>Alternative Namen</b>	POC5;C5orf37;Centrosomal protein POC5 ;Protein of centriole 5;hPOC5;
<b>Gen-ID</b>	134359.0
<b>SwissProt ID</b>	Q8NA72
<b>Immunogen</b>	Rekombinantes Protein des humanen POC5

**Hintergrund**

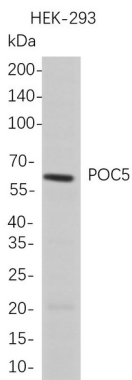
Zelluläre Lokalisation: Zytoplasma, Zytoskelett, Mikrotubuli-Organisationszentrum, Zentrosom. Zytoplasma, Zytoskelett, Mikrotubuli-Organisationszentrum, Zentrosom, Zentriol. Hinweis: Lokalisiert im distalen Bereich der Zentriolen. Vermutlich an

der Entwicklung der Photorezeptorzellen des Auges beteiligt. Befindet sich im Zentrosom, Zytosol und Nukleoplasma.  
[bereitgestellt von der Alliance of Genome Resources, Februar 2025]

## Forschungsbereich

-

## Bilddaten



Für die Western-Blot-Analyse wurden HEK-293-Gesamtzelllysate mittels 4–20%iger SDS-PAGE aufgetrennt und die Membran anschließend mit einem monoklonalen Anti-POC5-Kaninchenantikörper inkubiert. Zum Nachweis des Antikörpers wurde ein HRP-konjugierter Ziegen-Anti-Kaninchen-IgG(H+L)-Antikörper verwendet.