

---

**Produktname: TAF1C Kaninchen-monoklonaler Antikörper****Katalog-Nr.: AMRe21221**

Nur für Forschungszwecke.

**Zusammenfassung**

<b>Beschreibung</b>	Rekombinanter monoklonaler Kaninchenantikörper
<b>Host</b>	Kaninchen
<b>Anwendung</b>	WB,IP
<b>Reaktivität</b>	Menschlich
<b>Konjugation</b>	Unkonjugiert
<b>Modifikation</b>	Unverändert
<b>Isotyp</b>	IgG,Kappa
<b>Klonalität</b>	Monoklonal
<b>Form</b>	Flüssig
<b>Konzentration</b>	0,2 mg/ml. Die Konzentration dieses Produkts kann chargenabhängig sein.
<b>Lagerung</b>	Aliquotieren und bei -20°C lagern (12 Monate haltbar).Frost/Tau-Zyklen vermeiden.
<b>Versand</b>	Eisbeutel
<b>Puffer</b>	PBS, 50 % Glycerin, 0,05 % Proclin 300, 0,05 % Schutzprotein
<b>Aufreinigung</b>	Protein A

**Anwendung**

<b>Verdünnungsverhältnis</b>	WB 1:1000-1:5000,IP 1:50-1:100
<b>Molekulargewicht</b>	Calculated MW;;Observed MW:96kD

**Antigen-Informationen**

<b>Genname</b>	TAF1C
<b>Alternative Namen</b>	TAF1C;TATA box-binding protein-associated factor RNA polymerase I subunit C ;RNA polymerase I-specific TBP-associated factor 110 kDa;TAFI110;TATA box-binding protein-associated factor 1C;TBP-associated factor 1C;Transcription initiation factor SL1/TIF-IB subunit C;
<b>Gen-ID</b>	9013.0
<b>SwissProt ID</b>	Q15572
<b>Immunogen</b>	Ein synthetisches Peptid des humanen TAF1C

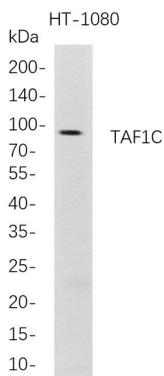
## Hintergrund

Zelllokalisierung: Zellkern, Nukleolus. Die Initiierung der Transkription durch die RNA-Polymerase I erfordert die Bildung eines Komplexes aus dem TATA-Bindeprotein (TBP) und drei TBP-assoziierten Faktoren (TAFs), die spezifisch für die RNA-Polymerase I sind. Dieser Komplex, bekannt als SL1, bindet an den Kernpromotor ribosomaler RNA-Gene, um die Polymerase korrekt zu positionieren, und dient als Kanal für regulatorische Signale. Dieses Gen kodiert den größten SL1-spezifischen TAF. Es wurden mehrere alternativ gespleißte Transkriptvarianten identifiziert, die für verschiedene Isoformen kodieren. [bereitgestellt von RefSeq, Juli 2011]

## Forschungsbereich

-

## Bilddaten



Für die Western-Blot-Analyse wurden HT-1080-Gesamtzelllysate mittels 4–20%iger SDS-PAGE aufgetrennt und die Membran anschließend mit einem monoklonalen Anti-TAF1C-Kaninchenantikörper inkubiert. Zum Nachweis des Antikörpers wurde ein HRP-konjugierter Ziegen-Anti-Kaninchen-IgG(H+L)-Antikörper verwendet.