

Produktname: ACTL8 Kaninchen-monoklonaler Antikörper**Katalog-Nr.: AMRe21216**

Nur für Forschungszwecke.

Zusammenfassung

Beschreibung	Rekombinanter monoklonaler Kaninchenantikörper
Host	Kaninchen
Anwendung	WB,FC,IP
Reaktivität	Menschlich
Konjugation	Unkonjugiert
Modifikation	Unverändert
Isotyp	IgG,Kappa
Klonalität	Monoklonal
Form	Flüssig
Konzentration	0,2 mg/ml. Die Konzentration dieses Produkts kann chargenabhängig sein.
Lagerung	Aliquotieren und bei -20°C lagern (12 Monate haltbar).Frost/Tau-Zyklen vermeiden.
Versand	Eisbeutel
Puffer	PBS, 50 % Glycerin, 0,05 % Proclin 300, 0,05 % Schutzprotein
Aufreinigung	Protein A

Anwendung

Verdünnungsverhältnis WB 1:1000-1:5000,FC 1:100-1:300,IP 1:50-1:100

tnis

Molekulargewicht Calculated MW:;Observed MW:40kD

Antigen-Informationen

Genname	ACTL8
Alternative Namen	ACTL8;Actin-like protein 8 ;Cancer/testis antigen 57;CT57;
Gen-ID	81569.0
SwissProt ID	Q9H568
Immunogen	Ein synthetisches Peptid des menschlichen ACTL8

Hintergrund

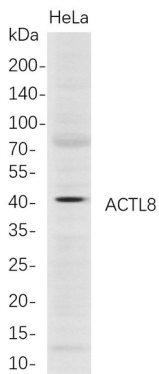
Zelllokalisierung: Zytoplasma, Zytoskelett. Beteiligt an der Differenzierung von Epithelzellen. Vermutlich im Zytoplasma und Zytoskelett lokalisiert. Vermutlich aktiv in Aktinfilamenten, Stressfasern und dünnen Filamenten quergestreifter Muskulatur.

[bereitgestellt von der Alliance of Genome Resources, Februar 2025]

Forschungsbereich

-

Bilddaten



Für die Western-Blot-Analyse wurden HeLa-Gesamtzelllysate mittels 4–20%iger SDS-PAGE aufgetrennt und die Membran mit einem monoklonalen Anti-ACTL8-Kaninchenantikörper inkubiert. Zum Nachweis des Antikörpers wurde ein HRP-konjugierter Ziegen-Anti-Kaninchen-IgG(H+L)-Antikörper verwendet.