

Produktname: RAVER2 Kaninchen-monoklonaler Antikörper**Katalog-Nr.: AMRe21215**

Nur für Forschungszwecke.

Zusammenfassung

Beschreibung	Rekombinanter monoklonaler Kaninchenantikörper
Host	Kaninchen
Anwendung	WB,IHC,ICC/IF,IP
Reaktivität	Menschlich
Konjugation	Unkonjugiert
Modifikation	Unverändert
Isotyp	IgG,Kappa
Klonalität	Monoklonal
Form	Flüssig
Konzentration	0,2 mg/ml. Die Konzentration dieses Produkts kann chargenabhängig sein.
Lagerung	Aliquotieren und bei -20°C lagern (12 Monate haltbar).Frost/Tau-Zyklen vermeiden.
Versand	Eisbeutel
Puffer	PBS, 50 % Glycerin, 0,05 % Proclin 300, 0,05 % Schutzprotein
Aufreinigung	Protein A

Anwendung

Verdünnungsverhältnis	WB 1:1000-1:5000,IHC 1:100-1:300,ICC/IF 1:100-1:300,IP 1:50-1:100
Molekulargewicht	Calculated MW::Observed MW:76kD

Antigen-Informationen

Genname	RAVER2;KIAA1579
Alternative Namen	RAVER2;KIAA1579;Ribonucleoprotein PTB-binding 2 ;Protein raver-2;
Gen-ID	55225.0
SwissProt ID	Q9HCJ3
Immunogen	Rekombinantes Protein des humanen RAVER2

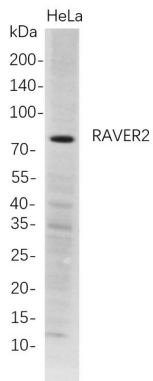
Hintergrund

Zelllokalisierung: Zellkern, Zytoplasma. Hinweis: Kann zwischen Zellkern und Zytoplasma pendeln... Ermöglicht RNA-Bindung. Vermutlich im Zytoplasma und Zellkern lokalisiert. [bereitgestellt von der Alliance of Genome Resources, Februar 2025]

Forschungsbereich

-

Bildaten



Für die Western-Blot-Analyse wurden HeLa-Gesamtzelllysate mittels 4–20%iger SDS-PAGE aufgetrennt und die Membran mit einem monoklonalen Anti-RAVER2-Kaninchenantikörper inkubiert. Zum Nachweis des Antikörpers wurde ein HRP-konjugierter Ziegen-Anti-Kaninchen-IgG(H+L)-Antikörper verwendet.