

Produktname: PHYHD1 Kaninchen-monoklonaler Antikörper**Katalog-Nr.: AMRe21213**

Nur für Forschungszwecke.

Zusammenfassung

Beschreibung	Rekombinanter monoklonaler Kaninchenantikörper
Host	Kaninchen
Anwendung	WB,ICC/IF,FC
Reaktivität	Menschlich
Konjugation	Unkonjugiert
Modifikation	Unverändert
Isotyp	IgG,Kappa
Klonalität	Monoklonal
Form	Flüssig
Konzentration	0,2 mg/ml. Die Konzentration dieses Produkts kann chargenabhängig sein.
Lagerung	Aliquotieren und bei -20°C lagern (12 Monate haltbar).Frost/Tau-Zyklen vermeiden.
Versand	Eisbeutel
Puffer	PBS, 50 % Glycerin, 0,05 % Proclin 300, 0,05 % Schutzprotein
Aufreinigung	Protein A

Anwendung

Verdünnungsverhältnis WB 1:1000-1:5000,ICC/IF 1:100-1:300,FC 1:100-1:300

tnis

Molekulargewicht Calculated MW;;Observed MW:32kD

Antigen-Informationen

Genname	PHYHD1
Alternative Namen	PHYHD1;Phytanoyl-CoA dioxygenase domain-containing protein 1 ;Protein PHYHD1;
Gen-ID	254295.0
SwissProt ID	Q5SRE7
Immunogen	Ein synthetisches Peptid des humanen PHYHD1

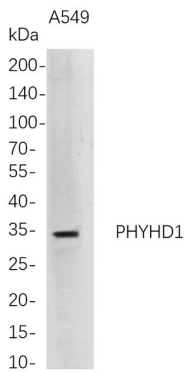
Hintergrund

Ermöglicht die 2-Oxoglutarat-abhängige Dioxygenase-Aktivität. [bereitgestellt von der Alliance of Genome Resources, Februar 2025]

Forschungsbereich

-

Bilddaten



Für die Western-Blot-Analyse wurden A549-Gesamtzelllysate mittels 4–20%iger SDS-PAGE aufgetrennt und die Membran anschließend mit einem monoklonalen Anti-PHYHD1-Kaninchenantikörper inkubiert. Zum Nachweis des Antikörpers wurde ein HRP-konjugierter Ziegen-Anti-Kaninchen-IgG(H+L)-Antikörper verwendet.