

Produktname: NUP62CL Kaninchen-monoklonaler Antikörper**Katalog-Nr.: AMRe21206**

Nur für Forschungszwecke.

Zusammenfassung

Beschreibung	Rekombinanter monoklonaler Kaninchenantikörper
Host	Kaninchen
Anwendung	WB,ICC/IF,FC,IP
Reaktivität	Menschlich
Konjugation	Unkonjugiert
Modifikation	Unverändert
Isotyp	IgG,Kappa
Klonalität	Monoklonal
Form	Flüssig
Konzentration	0,2 mg/ml. Die Konzentration dieses Produkts kann chargenabhängig sein.
Lagerung	Aliquotieren und bei -20°C lagern (12 Monate haltbar).Frost/Tau-Zyklen vermeiden.
Versand	Eisbeutel
Puffer	PBS, 50 % Glycerin, 0,05 % Proclin 300, 0,05 % Schutzprotein
Aufreinigung	Protein A

Anwendung

Verdünnungsverhältnis	WB 1:1000-1:5000,ICC/IF 1:100-1:300,FC 1:100-1:300,IP 1:50-1:100
Molekulargewicht	Calculated MW:;Observed MW:20kD

Antigen-Informationen

Genname	NUP62CL;NUP62L
Alternative Namen	NUP62CL;NUP62L;Nucleoporin-62 C-terminal-like protein;
Gen-ID	54830.0
SwissProt ID	Q9H1M0
Immunogen	Ein synthetisches Peptid des humanen NUP62CL

Hintergrund

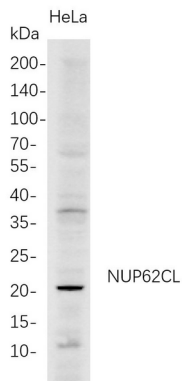
Dieses Gen kodiert für ein Protein mit einer Domäne, die in Nucleoporinen vorkommt. Nucleoporine sind Glykoproteine, die in Kernporenkomplexen zu finden sind. Alternatives Spleißen führt zu mehreren Transkriptvarianten. [bereitgestellt von RefSeq,

Sep. 2011]

Forschungsbereich

-

Bilddaten



Für die Western-Blot-Analyse wurden HeLa-Gesamtzelllysate mittels 4–20%iger SDS-PAGE aufgetrennt und die Membran mit einem monoklonalen Anti-NUP62CL-Kaninchenantikörper inkubiert. Zum Nachweis des Antikörpers wurde ein HRP-konjugierter Ziegen-Anti-Kaninchen-IgG(H+L)-Antikörper verwendet.