

Produktname: CECR5 Kaninchen-monoklonaler Antikörper**Katalog-Nr.: AMRe21202**

Nur für Forschungszwecke.

Zusammenfassung

Beschreibung	Rekombinanter monoklonaler Kaninchenantikörper
Host	Kaninchen
Anwendung	WB,ICC/IF,IP
Reaktivität	Menschlich
Konjugation	Unkonjugiert
Modifikation	Unverändert
Isotyp	IgG,Kappa
Klonalität	Monoklonal
Form	Flüssig
Konzentration	0,2 mg/ml. Die Konzentration dieses Produkts kann chargenabhängig sein.
Lagerung	Aliquotieren und bei -20°C lagern (12 Monate haltbar).Frost/Tau-Zyklen vermeiden.
Versand	Eisbeutel
Puffer	PBS, 50 % Glycerin, 0,05 % Proclin 300, 0,05 % Schutzprotein
Aufreinigung	Protein A

Anwendung

Verdünnungsverhältnis WB 1:1000-1:5000,ICC/IF 1:100-1:300,IP 1:50-1:100

tnis

Molekulargewicht Calculated MW;;Observed MW:47kD

Antigen-Informationen

Genname	HDHD5;CECR5
Alternative Namen	HDHD5;CECR5;Haloacid dehalogenase-like hydrolase domain-containing 5 ;Cat eye syndrome critical region protein 5;
Gen-ID	27440.0
SwissProt ID	Q9BXW7
Immunogen	Ein synthetisches Peptid des humanen CECR5

Hintergrund

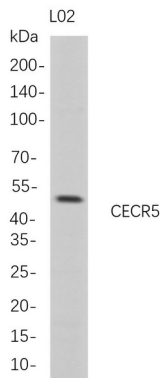
Es wird vermutet, dass es am Biosyntheseprozess von Glycerophospholipiden beteiligt ist. Es befindet sich in den

Mitochondrien. [bereitgestellt von der Alliance of Genome Resources, Februar 2025]

Forschungsbereich

-

Bilddaten



Für die Western-Blot-Analyse wurden L02-Gesamtzelllysate mittels 4–20%iger SDS-PAGE aufgetrennt und die Membran mit einem monoklonalen Anti-CECR5-Kaninchenantikörper inkubiert. Zum Nachweis des Antikörpers wurde ein HRP-konjugierter Ziegen-Anti-Kaninchen-IgG(H+L)-Antikörper verwendet.