

Produktname: ATG3 Kaninchen-monoklonaler Antikörper**Katalog-Nr.: AMRe21180**

Nur für Forschungszwecke.

Zusammenfassung

Beschreibung	Rekombinanter monoklonaler Kaninchenantikörper
Host	Kaninchen
Anwendung	WB,ICC/IF,ELISA,IP
Reaktivität	Mensch, Maus, Ratte
Konjugation	Unkonjugiert
Modifikation	Unverändert
Isotyp	IgG,Kappa
Klonalität	Monoklonal
Form	Flüssig
Konzentration	0,3 mg/ml. Die Konzentration dieses Produkts kann chargenabhängig sein.
Lagerung	Aliquotieren und bei -20°C lagern (12 Monate haltbar).Frost/Tau-Zyklen vermeiden.
Versand	Eisbeutel
Puffer	PBS, 50 % Glycerin, 0,05 % Proclin 300, 0,05 % Schutzprotein
Aufreinigung	Protein A

Anwendung

Verdünnungsverhältnis WB 1:500-1:3000,ICC/IF 1:200-1:1000,ELISA 1:5000-1:20000,IP 1:50-1:200

tnis

Molekulargewicht Calculated MW:36kD;Observed MW:36kD

Antigen-Informationen

Genname	ATG3
Alternative Namen	APG3 APG3L
Gen-ID	64422.0
SwissProt ID	Q9NT62
Immunogen	Ein synthetisches Peptid des humanen ATG3

Hintergrund

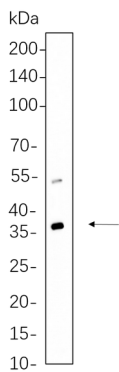
Zelllokalisierung: Zytoplasma. Dieses Gen kodiert für ein Ubiquitin-ähnliches konjugierendes Enzym und ist Bestandteil von Ubiquitinierungssystemen, die an der Autophagie beteiligt sind, dem Prozess des Abbaus, der Erneuerung und des Recyclings

zytoplasmatischer Bestandteile in eukaryotischen Zellen. Dieses Protein spielt bekanntermaßen eine Rolle bei der Regulation der Autophagie während des Zelltods. Ein Pseudogen dieses Gens befindet sich auf Chromosom 20. Alternatives Spleißen führt zu mehreren Transkriptvarianten, die für verschiedene Isoformen kodieren. [bereitgestellt von RefSeq, Juli 2013]

Forschungsbereich

-

Bilddaten



3T3-L1-Zelllysate wurden mittels 4–20%iger SDS-PAGE aufgetrennt und die Membran mit dem monoklonalen Kaninchen-Antikörper ATG3 (1:1000) inkubiert. Zum Nachweis des Antikörpers wurde der HRP-konjugierte Ziegen-Anti-Kaninchen-IgG(H+L)-Antikörper verwendet.