

**Produktname: LRP6 Kaninchen-monoklonaler Antikörper****Katalog-Nr.: AMRe21175**

Nur für Forschungszwecke.

**Zusammenfassung**

<b>Beschreibung</b>	Rekombinanter monoklonaler Kaninchenantikörper
<b>Host</b>	Kaninchen
<b>Anwendung</b>	WB,IHC,ICC/IF,ELISA,IP
<b>Reaktivität</b>	Mensch, Maus
<b>Konjugation</b>	Unkonjugiert
<b>Modifikation</b>	Unverändert
<b>Isotyp</b>	IgG,Kappa
<b>Klonalität</b>	Monoklonal
<b>Form</b>	Flüssig
<b>Konzentration</b>	0,3 mg/ml. Die Konzentration dieses Produkts kann chargenabhängig sein.
<b>Lagerung</b>	Aliquotieren und bei -20°C lagern (12 Monate haltbar).Frost/Tau-Zyklen vermeiden.
<b>Versand</b>	Eisbeutel
<b>Puffer</b>	PBS, 50 % Glycerin, 0,05 % Proclin 300, 0,05 % Schutzprotein
<b>Aufreinigung</b>	Protein A

**Anwendung**

<b>Verdünnungsverhältnis</b>	WB 1:2000-1:10000,IHC 1:200-1:1000,ICC/IF 1:200-1:1000,ELISA 1:5000-1:20000,IP 1:50-1:200
<b>Molekulargewicht</b>	Calculated MW:180kD;Observed MW:210kD

**Antigen-Informationen**

<b>Genname</b>	LRP6
<b>Alternative Namen</b>	
<b>Gen-ID</b>	4040.0
<b>SwissProt ID</b>	O75581
<b>Immunogen</b>	Ein synthetisches Peptid, das dem Zielprotein entspricht

**Hintergrund**

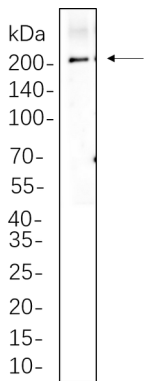
Zelllokalisierung: Membran. Dieses Gen kodiert ein Mitglied der LDL-Rezeptor-Genfamilie. LDL-Rezeptoren sind Transmembran-Zelloberflächenproteine, die an der rezeptorvermittelten Endozytose von Lipoproteinen und Proteinliganden

beteiligt sind. Das von diesem Gen kodierte Protein fungiert als Rezeptor oder, zusammen mit Frizzled, als Co-Rezeptor für Wnt und überträgt dadurch die kanonische Wnt/ $\beta$ -Catenin-Signalkaskade. Durch seine Interaktion mit der Wnt/ $\beta$ -Catenin-Signalkaskade spielt dieses Gen eine Rolle bei der Regulation von Zelldifferenzierung, -proliferation und -migration sowie bei der Entwicklung vieler Krebsarten. Dieses Protein unterliegt einer  $\gamma$ -Sekretase-abhängigen RIP-Prozessierung (regulierte intramembranäre Proteolyse), die genauen Spaltstellen sind jedoch noch nicht bekannt. [bereitgestellt von RefSeq, Dez. 2009]

## Forschungsbereich

-

## Bilddaten



HeLa-Gesamtzelllysate wurden mittels 10%iger SDS-PAGE aufgetrennt und die Membran mit einem monoklonalen Kaninchen-Antikörper gegen LRP6 (1:1000) inkubiert. Zum Nachweis des Antikörpers wurde ein HRP-konjugierter Ziegen-Anti-Kaninchen-IgG(H+L)-Antikörper verwendet.