

Produktname: EZH2 Kaninchen-monoklonaler Antikörper**Katalog-Nr.: AMRe21173**

Nur für Forschungszwecke.

Zusammenfassung

Beschreibung	Rekombinanter monoklonaler Kaninchenantikörper
Host	Kaninchen
Anwendung	WB,IHC,ICC/IF,ELISA,IP
Reaktivität	Mensch, Maus, Ratte
Konjugation	Unkonjugiert
Modifikation	Unverändert
Isotyp	IgG,Kappa
Klonalität	Monoklonal
Form	Flüssig
Konzentration	0,3 mg/ml. Die Konzentration dieses Produkts kann chargenabhängig sein.
Lagerung	Aliquotieren und bei -20°C lagern (12 Monate haltbar).Frost/Tau-Zyklen vermeiden.
Versand	Eisbeutel
Puffer	PBS, 50 % Glycerin, 0,05 % Proclin 300, 0,05 % Schutzprotein
Aufreinigung	Protein A

Anwendung

Verdünnungsverhältnis	WB 1:2000-1:10000,IHC 1:500-1:1000,ICC/IF 1:200-1:1000,ELISA 1:5000-1:20000,IP 1:50-1:200
Molekulargewicht	Calculated MW:85kD;Observed MW:85kD

Antigen-Informationen

Genname	EZH2
Alternative Namen	KMT6
Gen-ID	2146.0
SwissProt ID	Q15910
Immunogen	Ein synthetisches Peptid des humanen KMT6/EZH2

Hintergrund

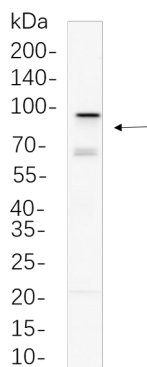
Zelllokalisierung: Nucleus. Enhancer of Zeste 2 Polycomb Repressive Complex 2 Untereinheit (EZH2) Homo sapiens. Dieses Gen kodiert ein Mitglied der Polycomb-Gruppe (PcG)-Familie. PcG-Familienmitglieder bilden multimere Proteinkomplexe, die an

der Aufrechterhaltung des transkriptionellen Repressionszustands von Genen über mehrere Zellgenerationen hinweg beteiligt sind. Dieses Protein interagiert mit dem embryonalen Ektoderm-Entwicklungsprotein, dem Onkoprotein VAV1 und dem X-chromosomalen Kernprotein. Es könnte eine Rolle im hämatopoetischen und zentralen Nervensystem spielen. Für dieses Gen wurden mehrere alternativ gespleißte Transkriptvarianten identifiziert, die unterschiedliche Isoformen kodieren. [bereitgestellt von RefSeq, Feb. 2011]

Forschungsbereich

-

Bilddaten



C6-Gesamtzelllysate wurden mittels 10%iger SDS-PAGE aufgetrennt und die Membran mit einem monoklonalen Kaninchen-Antikörper gegen EZH2 (1:1000) inkubiert. Zum Nachweis des Antikörpers wurde ein HRP-konjugierter Ziegen-Anti-Kaninchen-IgG(H+L)-Antikörper verwendet.