

Produktname: SOX10 Kaninchen-monoklonaler Antikörper**Katalog-Nr.: AMRe21170**

Nur für Forschungszwecke.

Zusammenfassung

Beschreibung	Rekombinanter monoklonaler Kaninchenantikörper
Host	Kaninchen
Anwendung	WB,IHC,ICC/IF,ELISA,IP
Reaktivität	Mensch, Maus, Ratte
Konjugation	Unkonjugiert
Modifikation	Unverändert
Isotyp	IgG,Kappa
Klonalität	Monoklonal
Form	Flüssig
Konzentration	0,3 mg/ml. Die Konzentration dieses Produkts kann chargenabhängig sein.
Lagerung	Aliquotieren und bei -20°C lagern (12 Monate haltbar).Frost/Tau-Zyklen vermeiden.
Versand	Eisbeutel
Puffer	PBS, 50 % Glycerin, 0,05 % Proclin 300, 0,05 % Schutzprotein
Aufreinigung	Protein A

Anwendung

Verdünnungsverhältnis	WB 1:2000-1:10000,IHC 1:1000-1:4000,ICC/IF 1:200-1:1000,ELISA 1:5000-1:20000,IP 1:50-1:200
Molekulargewicht	Calculated MW:50kD;Observed MW:62kD

Antigen-Informationen

Genname	SOX10
Alternative Namen	DOM;WS4;PCWH;WS2E;WS4C;SOX-10
Gen-ID	6663.0
SwissProt ID	P56693
Immunogen	Ein synthetisches Peptid des humanen SOX10

Hintergrund

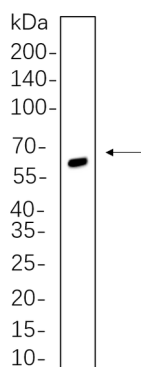
Zelllokalisierung: Zytoplasma, Zellkern. Dieses Gen kodiert ein Mitglied der SOX-Familie (SRY-verwandte HMG-Box) von Transkriptionsfaktoren, die an der Regulation der Embryonalentwicklung und der Festlegung des Zellschicksals beteiligt sind.

Das kodierte Protein kann nach Bildung eines Proteinkomplexes mit anderen Proteinen als Transkriptionsaktivator wirken. Es fungiert als nukleozytoplasmatisches Shuttle-Protein und ist wichtig für die Entwicklung der Neuralleiste und des peripheren Nervensystems. Mutationen in diesem Gen sind mit der Waardenburg-Shah-Krankheit und der Waardenburg-Hirschsprung-Krankheit assoziiert. [bereitgestellt von RefSeq, Juli 2008]

Forschungsbereich

-

Bilddaten



C6-Gesamtzelllysate wurden mittels 10%iger SDS-PAGE aufgetrennt und die Membran mit einem monoklonalen Kaninchen-Antikörper gegen SOX10 (1:1000) inkubiert. Zum Nachweis des Antikörpers wurde ein HRP-konjugierter Ziegen-Anti-Kaninchen-IgG(H+L)-Antikörper verwendet.