

Produktname: Flotillin-1 Kaninchen-monoklonaler Antikörper**Katalog-Nr.: AMRe21166**

Nur für Forschungszwecke.

Zusammenfassung

Beschreibung	Rekombinanter monoklonaler Kaninchenantikörper
Host	Kaninchen
Anwendung	WB,IHC,ICC/IF,ELISA,IP
Reaktivität	Mensch, Maus, Ratte
Konjugation	Unkonjugiert
Modifikation	Unverändert
Isotyp	IgG,Kappa
Klonalität	Monoklonal
Form	Flüssig
Konzentration	0,3 mg/ml. Die Konzentration dieses Produkts kann chargenabhängig sein.
Lagerung	Aliquotieren und bei -20°C lagern (12 Monate haltbar).Frost/Tau-Zyklen vermeiden.
Versand	Eisbeutel
Puffer	PBS, 50 % Glycerin, 0,05 % Proclin 300, 0,05 % Schutzprotein
Aufreinigung	Protein A

Anwendung

Verdünnungsverhältnis	WB 1:2000-1:10000,IHC 1:500-1:2000,ICC/IF 1:200-1:1000,ELISA 1:5000-1:20000,IP 1:50-1:200
Molekulargewicht	Calculated MW:47kD;Observed MW:47kD

Antigen-Informationen

Genname	FLOT1
Alternative Namen	Flotillin-1
Gen-ID	10211.0
SwissProt ID	O75955
Immunogen	Ein synthetisches Peptid des humanen Flotillins 1

Hintergrund

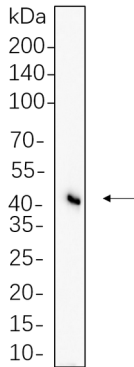
Zelllokalisierung: Membran. Dieses Gen kodiert für ein Protein, das in Caveolae, kleinen Bereichen der inneren Zellmembran, lokalisiert ist. Dieses Protein spielt eine Rolle beim Vesikeltransport und der Zellmorphologie. Alternatives Spleißen führt zu

mehreren Transkriptvarianten. [bereitgestellt von RefSeq, Jan. 2016]

Forschungsbereich

-

Bilddaten



HeLa-Zelllysate wurden mittels 4–20%iger SDS-PAGE aufgetrennt und die Membran mit einem Flotillin-1-Kaninchen-monoklonalen Antikörper (1:1000) inkubiert. Zum Nachweis des Antikörpers wurde ein HRP-konjugierter Ziegen-Anti-Kaninchen-IgG(H+L)-Antikörper verwendet.