

Produktname: Cdc25C Kaninchen-monoklonaler Antikörper**Katalog-Nr.: AMRe21152**

Nur für Forschungszwecke.

Zusammenfassung

Beschreibung	Rekombinanter monoklonaler Kaninchenantikörper
Host	Kaninchen
Anwendung	WB,IHC,ICC/IF,ELISA,IP
Reaktivität	Mensch, Ratte
Konjugation	Unkonjugiert
Modifikation	Unverändert
Isotyp	IgG,Kappa
Klonalität	Monoklonal
Form	Flüssig
Konzentration	0,3 mg/ml. Die Konzentration dieses Produkts kann chargenabhängig sein.
Lagerung	Aliquotieren und bei -20°C lagern (12 Monate haltbar).Frost/Tau-Zyklen vermeiden.
Versand	Eisbeutel
Puffer	PBS, 50 % Glycerin, 0,05 % Proclin 300, 0,05 % Schutzprotein
Aufreinigung	Protein A

Anwendung

Verdünnungsverhältnis	WB 1:2000-1:10000,IHC 1:1000-1:4000,ICC/IF 1:200-1:1000,ELISA 1:5000-1:20000,IP 1:50-1:200
Molekulargewicht	Calculated MW:53kD;Observed MW:60kD

Antigen-Informationen

Genname	CDC25C
Alternative Namen	CDC25C;M-phase inducer phosphatase 3;Dual specificity phosphatase Cdc25C
Gen-ID	995.0
SwissProt ID	P30307
Immunogen	Ein synthetisches Peptid des humanen Cdc25C

Hintergrund

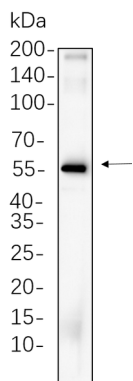
Zelllokalisierung: Nucleus. Zellteilungszyklus 25C (CDC25C) Homo sapiens. Dieses Gen kodiert für ein konserviertes Protein, das eine Schlüsselrolle in der Regulation der Zellteilung spielt. Das kodierte Protein bewirkt die Dephosphorylierung von Cyclin B-

gebundenem CDC2 und löst den Eintritt in die Mitose aus. Es unterdrückt außerdem den p53-induzierten Wachstumsstillstand. Mehrere alternativ gespleißte Transkriptvarianten dieses Gens wurden beschrieben. [bereitgestellt von RefSeq, Dez. 2015]

Forschungsbereich

-

Bilddaten



U-14-Gesamtzelllysate wurden mittels 10%iger SDS-PAGE aufgetrennt und die Membran mit einem monoklonalen Kaninchen-Antikörper gegen Cdc25C (1:1000) inkubiert. Zum Nachweis des Antikörpers wurde ein HRP-konjugierter Ziegen-Anti-Kaninchen-IgG(H+L)-Antikörper verwendet.