

Produktname: Nrf1 Kaninchen-monoklonaler Antikörper**Katalog-Nr.: AMRe21142**

Nur für Forschungszwecke.

Zusammenfassung

Beschreibung	Rekombinanter monoklonaler Kaninchenantikörper
Host	Kaninchen
Anwendung	WB,IHC,ICC/IF,ELISA,IP
Reaktivität	Mensch, Maus, Ratte
Konjugation	Unkonjugiert
Modifikation	Unverändert
Isotyp	IgG,Kappa
Klonalität	Monoklonal
Form	Flüssig
Konzentration	0,2 mg/ml. Die Konzentration dieses Produkts kann chargenabhängig sein.
Lagerung	Aliquotieren und bei -20°C lagern (12 Monate haltbar).Frost/Tau-Zyklen vermeiden.
Versand	Eisbeutel
Puffer	PBS, 50 % Glycerin, 0,05 % Proclin 300, 0,05 % Schutzprotein
Aufreinigung	Protein A

Anwendung

Verdünnungsverhältnis	WB 1:2000-1:10000,IHC 1:200-1:1000,ICC/IF 1:200-1:1000,ELISA 1:5000-1:20000,IP 1:50-1:200
Molekulargewicht	Calculated MW:54kD;Observed MW:68kD

Antigen-Informationen

Genname	NRF1
Alternative Namen	NRF1;Nuclear respiratory factor 1;NRF-1;Alpha palindromic-binding protein;Alpha-pal
Gen-ID	4899.0
SwissProt ID	Q16656
Immunogen	Ein synthetisches Peptid des humanen NRF1

Hintergrund

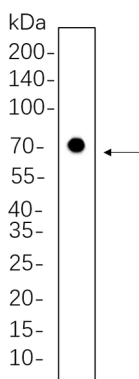
Zelllokalisierung: Zellkern. Dieses Gen kodiert für ein Protein, das Homodimere bildet und als Transkriptionsfaktor fungiert. Es aktiviert die Expression einiger wichtiger Stoffwechselfgene, die das Zellwachstum regulieren, sowie von Kerngenen, die für die

Atmung, die Häm-Biosynthese und die Transkription und Replikation der mitochondrialen DNA benötigt werden. Das Protein ist außerdem an der Regulation des Neuritenwachstums beteiligt. Alternatives Spleißen führt zu mehreren Transkriptvarianten. In bibliografischen Datenbanken kam es zu Verwirrung, da dieses Gen das gleiche Symbol NRF1 trägt wie „nukleärer Faktor (erythroid-derived 2)-ähnlich 1“, dessen offizielles Symbol NFE2L1 lautet. [bereitgestellt von RefSeq, Mai 2014]

Forschungsbereich

-

Bilddaten



HeLa-Gesamtzelllysate wurden mittels 10%iger SDS-PAGE aufgetrennt und die Membran mit einem Nrf1-Kaninchen-monoklonalen Antikörper (1:1000) inkubiert. Zum Nachweis des Antikörpers wurde ein HRP-konjugierter Ziegen-Anti-Kaninchen-IgG(H+L)-Antikörper verwendet.