

Produktname: ATG16L1 Kaninchen-monoklonaler Antikörper**Katalog-Nr.: AMRe21136**

Nur für Forschungszwecke.

Zusammenfassung

Beschreibung	Rekombinanter monoklonaler Kaninchenantikörper
Host	Kaninchen
Anwendung	WB,IHC,ICC/IF,ELISA,IP
Reaktivität	Mensch, Maus, Ratte
Konjugation	Unkonjugiert
Modifikation	Unverändert
Isotyp	IgG,Kappa
Klonalität	Monoklonal
Form	Flüssig
Konzentration	0,3 mg/ml. Die Konzentration dieses Produkts kann chargenabhängig sein.
Lagerung	Aliquotieren und bei -20°C lagern (12 Monate haltbar).Frost/Tau-Zyklen vermeiden.
Versand	Eisbeutel
Puffer	PBS, 50 % Glycerin, 0,05 % Proclin 300, 0,05 % Schutzprotein
Aufreinigung	Protein A

Anwendung

Verdünnungsverhältnis	WB 1:2000-1:10000,IHC 1:200-1:1000,ICC/IF 1:200-1:1000,ELISA 1:5000-1:20000,IP 1:50-1:200
Molekulargewicht	Calculated MW:68kD;Observed MW:68kD

Antigen-Informationen

Genname	ATG16L1
Alternative Namen	ATG16L1;APG16L;Autophagy-related protein 16-1;APG16-like 1
Gen-ID	55054.0
SwissProt ID	Q676U5
Immunogen	Rekombinantes Protein des humanen ATG16L1

Hintergrund

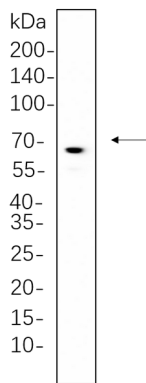
Zelllokalisierung: Zytoplasma. Das von diesem Gen kodierte Protein ist Teil eines großen Proteinkomplexes, der für die Autophagie, den Hauptprozess des Transports intrazellulärer Komponenten zu den Lysosomen für den Abbau, notwendig ist.

Defekte in diesem Gen verursachen eine Anfälligkeit für chronisch-entzündliche Darmerkrankungen Typ 10 (CED10). Für dieses Gen wurden mehrere Transkriptvarianten gefunden, die für verschiedene Isoformen kodieren. [bereitgestellt von RefSeq, Juni 2010]

Forschungsbereich

-

Bilddaten



3T3-L1-Gesamtzelllysate wurden mittels 10%iger SDS-PAGE aufgetrennt und die Membran mit dem monoklonalen Kaninchenantikörper ATG16L1 (1:1000) inkubiert. Zum Nachweis des Antikörpers wurde ein HRP-konjugierter Ziegen-Anti-Kaninchen-IgG(H+L)-Antikörper verwendet.