

Produktname: Monoklonaler IL-1- β -Kaninchen-Antikörper**Katalog-Nr.: AMRe21130**

Nur für Forschungszwecke.

Zusammenfassung

Beschreibung	Rekombinanter monoklonaler Kaninchenantikörper
Host	Kaninchen
Anwendung	WB,ICC/IF,ELISA,IP
Reaktivität	Mensch, Maus, Ratte
Konjugation	Unkonjugiert
Modifikation	Unverändert
Isotyp	IgG,Kappa
Klonalität	Monoklonal
Form	Flüssig
Konzentration	0,3 mg/ml. Die Konzentration dieses Produkts kann chargenabhängig sein.
Lagerung	Aliquotieren und bei -20°C lagern (12 Monate haltbar).Frost/Tau-Zyklen vermeiden.
Versand	Eisbeutel
Puffer	PBS, 50 % Glycerin, 0,05 % Proclin 300, 0,05 % Schutzprotein
Aufreinigung	Protein A

Anwendung

Verdünnungsverhältnis WB 1:2000-1:10000,ICC/IF 1:200-1:1000,ELISA 1:5000-1:20000,IP 1:50-1:200

tnis

Molekulargewicht Calculated MW:31kD;Observed MW:31kD

Antigen-Informationen

Genname	IL1B
Alternative Namen	Interleukin-1 beta;IL-1 beta;Catabolin;
Gen-ID	3553.0
SwissProt ID	P01584
Immunogen	Rekombinantes Protein des humanen IL1 beta

Hintergrund

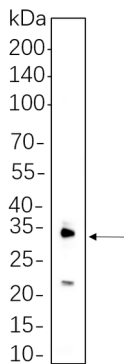
Zelllokalisierung: Sekretiert. Interleukin 1 beta (IL1B) Homo sapiens. Das von diesem Gen kodierte Protein gehört zur Interleukin-1-Zytokinfamilie. Dieses Zytokin wird von aktivierten Makrophagen als Proprotein produziert, das durch Caspase 1

(CASP1/ICE) proteolytisch in seine aktive Form prozessiert wird. IL1B ist ein wichtiger Mediator der Entzündungsreaktion und an einer Vielzahl zellulärer Aktivitäten beteiligt, darunter Zellproliferation, Differenzierung und Apoptose. Die Induktion von Cyclooxygenase-2 (PTGS2/COX2) durch IL1B im zentralen Nervensystem (ZNS) trägt zur entzündungsbedingten Schmerzüberempfindlichkeit bei. Dieses Gen und acht weitere Gene der Interleukin-1-Familie bilden einen Zytokin-Gencluster auf Chromosom 2. [bereitgestellt von RefSeq, Juli 2008]

Forschungsbereich

-

Bilddaten



Zelllysate von RAW264.7-Zellen wurden mittels 4–20%iger SDS-PAGE aufgetrennt und die Membran anschließend mit einem monoklonalen Kaninchen-Antikörper gegen IL-1 β (1:1000) inkubiert. Zum Nachweis des Antikörpers wurde ein HRP-konjugierter Ziegen-Anti-Kaninchen-IgG(H+L)-Antikörper verwendet.