

Produktname: PLK1 Kaninchen-monoklonaler Antikörper**Katalog-Nr.: AMRe21126**

Nur für Forschungszwecke.

Zusammenfassung

Beschreibung	Rekombinanter monoklonaler Kaninchenantikörper
Host	Kaninchen
Anwendung	WB,IHC,ICC/IF,ELISA,IP
Reaktivität	Mensch, Maus, Ratte
Konjugation	Unkonjugiert
Modifikation	Unverändert
Isotyp	IgG,Kappa
Klonalität	Monoklonal
Form	Flüssig
Konzentration	0,3 mg/ml. Die Konzentration dieses Produkts kann chargenabhängig sein.
Lagerung	Aliquotieren und bei -20°C lagern (12 Monate haltbar).Frost/Tau-Zyklen vermeiden.
Versand	Eisbeutel
Puffer	PBS, 50 % Glycerin, 0,05 % Proclin 300, 0,05 % Schutzprotein
Aufreinigung	Protein A

Anwendung

Verdünnungsverhältnis	WB 1:2000-1:10000,IHC 1:200-1:1000,ICC/IF 1:200-1:1000,ELISA 1:5000-1:20000,IP 1:50-1:200
Molekulargewicht	Calculated MW:68kD;Observed MW:68kD

Antigen-Informationen

Genname	PLK1
Alternative Namen	Serine/threonine-protein kinase PLK1;Polo-like kinase 1;PLK-1;Serine/threonine-protein kinase 13;STPK13;
Gen-ID	5347.0
SwissProt ID	P53350
Immunogen	Ein synthetisches Peptid, das dem Zielprotein entspricht

Hintergrund

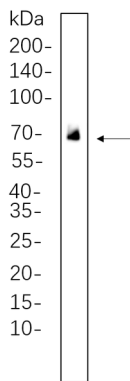
Zelllokalisierung: Zellkern. Die von diesem Gen kodierte Serin/Threonin-Proteinkinase gehört zur CDC5/Polo-Subfamilie. Sie

wird während der Mitose stark exprimiert, und erhöhte Konzentrationen finden sich in vielen verschiedenen Krebsarten. Die Reduktion dieses Proteins in Krebszellen hemmt die Zellproliferation dramatisch und induziert Apoptose; daher stellt es ein Ziel für die Krebstherapie dar. [bereitgestellt von RefSeq, Sep. 2015]

Forschungsbereich

-

Bilddaten



U-14-Gesamtzelllysate wurden mittels 10%iger SDS-PAGE aufgetrennt und die Membran mit einem monoklonalen Kaninchen-Antikörper gegen PLK1 (1:1000) inkubiert. Zum Nachweis des Antikörpers wurde ein HRP-konjugierter Ziegen-Anti-Kaninchen-IgG(H+L)-Antikörper verwendet.