

Produktname: Tuberin Kaninchen-monoklonaler Antikörper**Katalog-Nr.: AMRe21122**

Nur für Forschungszwecke.

Zusammenfassung

Beschreibung	Rekombinanter monoklonaler Kaninchenantikörper
Host	Kaninchen
Anwendung	WB,IHC,ICC/IF,ELISA,IP
Reaktivität	Mensch, Maus, Ratte
Konjugation	Unkonjugiert
Modifikation	Unverändert
Isotyp	IgG,Kappa
Klonalität	Monoklonal
Form	Flüssig
Konzentration	0,3 mg/ml. Die Konzentration dieses Produkts kann chargenabhängig sein.
Lagerung	Aliquotieren und bei -20°C lagern (12 Monate haltbar).Frost/Tau-Zyklen vermeiden.
Versand	Eisbeutel
Puffer	PBS, 50 % Glycerin, 0,05 % Proclin 300, 0,05 % Schutzprotein
Aufreinigung	Protein A

Anwendung

Verdünnungsverhältnis	WB 1:2000-1:10000,IHC 1:200-1:1000,ICC/IF 1:200-1:1000,ELISA 1:5000-1:20000,IP 1:50-1:200
Molekulargewicht	Calculated MW:201kD;Observed MW:201kD

Antigen-Informationen

Genname	TSC2
Alternative Namen	TSC2;TSC4;Tuberin;Tuberous sclerosis 2 protein
Gen-ID	7249.0
SwissProt ID	P49815
Immunogen	Ein synthetisches Peptid, das dem Zielprotein entspricht

Hintergrund

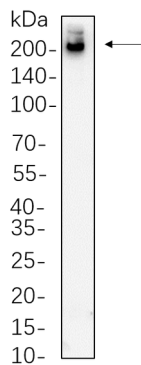
Zelllokalisierung: Zytoplasma. Mutationen in diesem Gen führen zum tuberösen Sklerosekomplex. Sein Genprodukt wirkt vermutlich als Tumorsuppressor und kann spezifische GTPasen stimulieren. Das Protein assoziiert mit Hamartin in einem

cytosolischen Komplex und fungiert möglicherweise als Chaperon für Hamartin. Alternatives Spleißen führt zu mehreren Transkriptvarianten, die für verschiedene Isoformen kodieren. [bereitgestellt von RefSeq, Juli 2008]

Forschungsbereich

-

Bilddaten



SH-SY5Y-Gesamtzelllysate wurden mittels 10%iger SDS-PAGE aufgetrennt und die Membran mit Tuberin-Kaninchen-monoklonalem Antikörper (1:1000) inkubiert. Zum Nachweis des Antikörpers wurde ein HRP-konjugierter Ziegen-Anti-Kaninchen-IgG(H+L)-Antikörper verwendet.