

Produktname: PLC γ 1 Kaninchen-monoklonaler Antikörper**Katalog-Nr.: AMRe21121**

Nur für Forschungszwecke.

Zusammenfassung

Beschreibung	Rekombinanter monoklonaler Kaninchenantikörper
Host	Kaninchen
Anwendung	WB,IHC,ICC/IF,ELISA,IP
Reaktivität	Mensch, Maus, Ratte
Konjugation	Unkonjugiert
Modifikation	Unverändert
Isotyp	IgG,Kappa
Klonalität	Monoklonal
Form	Flüssig
Konzentration	0,3 mg/ml. Die Konzentration dieses Produkts kann chargenabhängig sein.
Lagerung	Aliquotieren und bei -20°C lagern (12 Monate haltbar).Frost/Tau-Zyklen vermeiden.
Versand	Eisbeutel
Puffer	PBS, 50 % Glycerin, 0,05 % Proclin 300, 0,05 % Schutzprotein
Aufreinigung	Protein A

Anwendung

Verdünnungsverhältnis	WB 1:2000-1:10000,IHC 1:200-1:1000,ICC/IF 1:200-1:1000,ELISA 1:5000-1:20000,IP 1:50-1:200
Molekulargewicht	Calculated MW:149kD;Observed MW:149kD

Antigen-Informationen

Genname	PLCG1 PLCG1;PLC1;1-phosphatidylinositol 4;5-bisphosphate phosphodiesterase gamma-1;PLC-
Alternative Namen	148;Phosphoinositide phospholipase C-gamma-1;Phospholipase C-II;PLC-II;Phospholipase C-gamma-1;PLC-gamma-1
Gen-ID	5335.0
SwissProt ID	P19174
Immunogen	Ein synthetisches Peptid, das dem Zielprotein entspricht

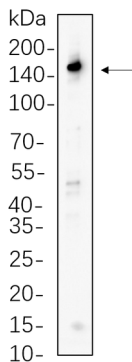
Hintergrund

Zelllokalisierung: Zytoplasma. Das von diesem Gen kodierte Protein katalysiert die Bildung von Inositol-1,4,5-trisphosphat und Diacylglycerol aus Phosphatidylinositol-4,5-bisphosphat. Diese Reaktion benötigt Calcium als Cofaktor und spielt eine wichtige Rolle bei der intrazellulären Signaltransduktion von rezeptorvermittelten Tyrosinkinase-Aktivatoren. Beispielsweise bewirkt das kodierte Protein nach Aktivierung durch SRC die Translokation des Ras-Guaninnukleotid-Austauschfaktors RasGRP1 zum Golgi-Apparat, wo es Ras aktiviert. Darüber hinaus ist dieses Protein ein wichtiges Substrat für die durch Heparin-bindenden Wachstumsfaktor 1 (saurer Fibroblasten-Wachstumsfaktor) aktivierte Tyrosinkinase. Für dieses Gen wurden zwei Transkriptvarianten gefunden, die für unterschiedliche Isoformen kodieren. [bereitgestellt von RefSeq, Juli 2008]

Forschungsbereich

-

Bilddaten



Rattenhirnzelllysate wurden mittels 4–20%iger SDS-PAGE aufgetrennt und die Membran mit einem monoklonalen Kaninchen-Antikörper gegen PLC γ 1 (1:1000) inkubiert. Zum Nachweis des Antikörpers wurde ein HRP-konjugierter Ziegen-Anti-Kaninchen-IgG(H+L)-Antikörper verwendet.