

Produktname: Abgespaltener N-terminaler GSDMD-Kaninchen-monoklonaler Antikörper
Katalog-Nr.: AMRe21098

Nur für Forschungszwecke.

Zusammenfassung

Beschreibung	Rekombinanter monoklonaler Kaninchenantikörper
Host	Kaninchen
Anwendung	WB,ICC/IF,ELISA,IP
Reaktivität	Mensch, Maus, Ratte
Konjugation	Unkonjugiert
Modifikation	Unverändert
Isotyp	IgG,Kappa
Klonalität	Monoklonal
Form	Flüssig
Konzentration	0,3 mg/ml. Die Konzentration dieses Produkts kann chargenabhängig sein.
Lagerung	Aliquotieren und bei -20°C lagern (12 Monate haltbar).Frost/Tau-Zyklen vermeiden.
Versand	Eisbeutel
Puffer	PBS, 50 % Glycerin, 0,05 % Proclin 300, 0,05 % Schutzprotein
Aufreinigung	Protein A

Anwendung

Verdünnungsverhältnis	WB 1:2000-1:10000,ICC/IF 1:200-1:1000,ELISA 1:5000-1:20000,IP 1:50-1:200
Molekulargewicht	Calculated MW:53kD;Observed MW:35kD

Antigen-Informationen

Genname	GSDMD
Alternative Namen	
Gen-ID	
SwissProt ID	P57764
Immunogen	Ein synthetisches Peptid des humanen gespaltenen C-terminalen GSDMD

Hintergrund

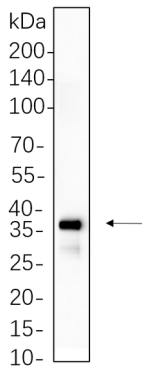
Zelllokalisierung: [Gasdermin-D]: Zytoplasma, Zytosol. Inflammasom. In Reaktion auf einen kanonischen Inflammasom-Stimulus, wie z. B. Nigericin, wird es mit ähnlicher Kinetik wie der ungespaltene CASP1-Vorläufer an das NLRP3-Inflammasom

rekrutiert. ; [Gasdermin-D, N-Terminus]: Zellmembran. Mehrfachmembranprotein. Sekretiert. Wird nach Pyroptose in den extrazellulären Raum freigesetzt. ; [Gasdermin-D, C-Terminus]: Zytoplasma, Zytosol.

Forschungsbereich

-

Bilddaten



THP-1-Zelllysate wurden mittels 4–20%iger SDS-PAGE aufgetrennt und die Membran mit einem gegen das N-terminale GSDMD gerichteten monoklonalen Kaninchenantikörper (1:1000) inkubiert. Zum Nachweis des Antikörpers wurde ein HRP-konjugierter Ziegen-Anti-Kaninchen-IgG(H+L)-Antikörper verwendet.