

Produktname: PKR Kaninchen-monoklonaler Antikörper**Katalog-Nr.: AMRe21097**

Nur für Forschungszwecke.

Zusammenfassung

Beschreibung	Rekombinanter monoklonaler Kaninchenantikörper
Host	Kaninchen
Anwendung	WB,IHC,ICC/IF,ELISA,IP
Reaktivität	Mensch, Maus, Ratte
Konjugation	Unkonjugiert
Modifikation	Unverändert
Isotyp	IgG,Kappa
Klonalität	Monoklonal
Form	Flüssig
Konzentration	0,3 mg/ml. Die Konzentration dieses Produkts kann chargenabhängig sein.
Lagerung	Aliquotieren und bei -20°C lagern (12 Monate haltbar).Frost/Tau-Zyklen vermeiden.
Versand	Eisbeutel
Puffer	PBS, 50 % Glycerin, 0,05 % Proclin 300, 0,05 % Schutzprotein
Aufreinigung	Protein A

Anwendung

Verdünnungsverhältnis	WB 1:2000-1:10000,IHC 1:100-1:500,ICC/IF 1:200-1:1000,ELISA 1:5000-1:20000,IP 1:50-1:200
Molekulargewicht	Calculated MW:62kD;Observed MW:62kD

Antigen-Informationen

Genname	EIF2AK2 EIF2AK2;PKR;PRKR;Interferon-induced;double-stranded RNA-activated protein
Alternative Namen	kinase;Eukaryotic translation initiation factor 2-alpha kinase 2;eIF-2A protein kinase 2;Interferon-inducible RNA-dependent protein kinase;P1/eIF-2A protein k
Gen-ID	5610.0
SwissProt ID	P19525
Immunogen	Ein synthetisches Peptid, das dem Zielprotein entspricht

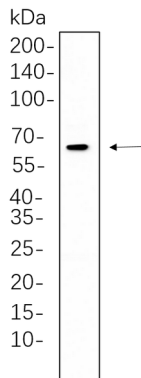
Hintergrund

Zelllokalisierung: Zytoplasma. Zellkern. Zytoplasma, perinukleäre Region. Die nukleäre Lokalisation ist in Proben oder Zelllinien von Patienten mit akuter Leukämie, myelodysplastischem Syndrom (MDS), Melanom, Brust-, Darm-, Prostata- und Lungenkrebs sowie in Neurozyten von Patienten mit fortgeschrittener Creutzfeldt-Jakob-Krankheit erhöht. ... Das von diesem Gen kodierte Protein ist eine Serin/Threonin-Proteinkinase, die durch Autophosphorylierung nach Bindung an dsRNA aktiviert wird. Die aktivierte Form des kodierten Proteins kann den Translationsinitiationsfaktor EIF2S1 phosphorylieren, was wiederum die Proteinsynthese hemmt. Dieses Protein wird auch durch Manganionen und Heparin aktiviert. Für dieses Gen wurden drei Transkriptvarianten gefunden, die zwei verschiedene Isoformen kodieren. [bereitgestellt von RefSeq, Okt. 2011]

Forschungsbereich

-

Bilddaten



K562-Gesamtzelllysate wurden mittels 10%iger SDS-PAGE aufgetrennt und die Membran mit einem monoklonalen PKR-Kaninchenantikörper (1:1000) inkubiert. Zum Nachweis des Antikörpers wurde ein HRP-konjugierter Ziegen-Anti-Kaninchen-IgG(H+L)-Antikörper verwendet.