

Produktname: PKC α (Phospho Thr638) Kaninchen-monoklonaler Antikörper**Katalog-Nr.: AMRe21077**

Nur für Forschungszwecke.

Zusammenfassung

Beschreibung	Rekombinanter monoklonaler Kaninchenantikörper
Host	Kaninchen
Anwendung	WB,IHC,ICC/IF,ELISA,IP
Reaktivität	Mensch, Maus, Ratte
Konjugation	Phospho
Modifikation	Phosphoryliert
Isotyp	IgG,Kappa
Klonalität	Monoklonal
Form	Flüssig
Konzentration	0,2 mg/ml. Die Konzentration dieses Produkts kann chargenabhängig sein.
Lagerung	Aliquotieren und bei -20°C lagern (12 Monate haltbar).Frost/Tau-Zyklen vermeiden.
Versand	Eisbeutel
Puffer	PBS, 50 % Glycerin, 0,05 % Proclin 300, 0,05 % Schutzprotein
Aufreinigung	Protein A

Anwendung

Verdünnungsverhältnis	WB 1:2000-1:10000,IHC 1:1000-1:4000,ICC/IF 1:200-1:1000,ELISA 1:5000-1:20000,IP 1:50-1:200
Molekulargewicht	Calculated MW:77kD;Observed MW:77kD

Antigen-Informationen

Genname	PRKCA
Alternative Namen	PRKCA;PKCA;PRKACA;Protein kinase C alpha type;PKC-A;PKC-alpha
Gen-ID	5578.0
SwissProt ID	P17252
Immunogen	Ein synthetisches phosphoryliertes Peptid, das den Resten des Zielproteins entspricht

Hintergrund

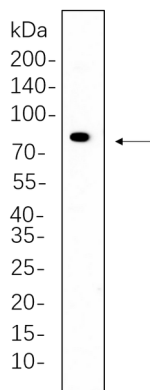
Zelllokalisierung: Zytoplasma. Zellmembran; Peripheres Membranprotein. Mitochondrienmembran; Peripheres Membranprotein. Zellkern. Die Proteinkinase C (PKC) ist eine Familie von Serin- und Threonin-spezifischen Proteinkinasen, die

durch Calcium und den sekundären Botenstoff Diacylglycerol aktiviert werden können. Mitglieder der PKC-Familie phosphorylieren eine Vielzahl von Zielproteinen und sind bekanntermaßen an verschiedenen zellulären Signalwegen beteiligt. Sie dienen außerdem als wichtige Rezeptoren für Phorbolster, eine Klasse von Tumorpromotoren. Jedes Mitglied der PKC-Familie weist ein spezifisches Expressionsprofil auf und spielt vermutlich eine spezifische Rolle in Zellen. Das von diesem Gen kodierte Protein ist ein Mitglied der PKC-Familie. Diese Kinase ist an vielen verschiedenen zellulären Prozessen beteiligt, wie z. B. Zelladhäsion, Zelltransformation, Zellzykluskontrolle und Zellvolumenregulation. Knockout-Studien an Mäusen deuten darauf hin, dass diese Kinase ein grundlegender Regulator der Kontraktilität des Herzens und des Ca^{2+} -Haushalts in Myozyten sein könnte. [bereitgestellt von RefSeq, 2. Juli]

Forschungsbereich

-

Bilddaten



C2C12-Gesamtzelllysate wurden mittels 10%iger SDS-PAGE aufgetrennt und die Membran mit einem monoklonalen Kaninchen-Antikörper gegen PKC α (Phospho Thr638) (1:1000) inkubiert. Zum Nachweis des Antikörpers wurde ein HRP-konjugierter Ziegen-Anti-Kaninchen-IgG(H+L)-Antikörper verwendet.