

Produktname: VCAM1 Kaninchen-monoklonaler Antikörper**Katalog-Nr.: AMRe21067**

Nur für Forschungszwecke.

Zusammenfassung

Beschreibung	Rekombinanter monoklonaler Kaninchenantikörper
Host	Kaninchen
Anwendung	WB,IHC,ICC/IF,ELISA,IP
Reaktivität	Mensch, Maus, Ratte
Konjugation	Unkonjugiert
Modifikation	Unverändert
Isotyp	IgG,Kappa
Klonalität	Monoklonal
Form	Flüssig
Konzentration	0,2 mg/ml. Die Konzentration dieses Produkts kann chargenabhängig sein.
Lagerung	Aliquotieren und bei -20°C lagern (12 Monate haltbar).Frost/Tau-Zyklen vermeiden.
Versand	Eisbeutel
Puffer	PBS, 50 % Glycerin, 0,05 % Proclin 300, 0,05 % Schutzprotein
Aufreinigung	Protein A

Anwendung

Verdünnungsverhältnis	WB 1:2000-1:10000,IHC 1:500-1:1000,ICC/IF 1:200-1:1000,ELISA 1:5000-1:20000,IP 1:50-1:200
Molekulargewicht	Calculated MW:81kD;Observed MW:110kD

Antigen-Informationen

Genname	VCAM1 L1CAM
Alternative Namen	Vascular cell adhesion protein 1;V-CAM 1;VCAM-1;INCAM-100;CD antigen CD106;
Gen-ID	7412.0
SwissProt ID	P19320
Immunogen	Ein synthetisches Peptid von Maus-VCAM1

Hintergrund

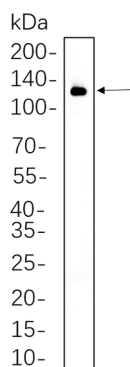
Zelllokalisierung: Membran; Typ-I-Membranprotein (Einzelpass). Dieses Gen gehört zur Immunglobulin-Superfamilie und kodiert für ein Zelloberflächen-Sialoglycoprotein, das von Zytokin-aktivierten Endothelzellen exprimiert wird. Dieses Typ-I-

Membranprotein vermittelt die Adhäsion von Leukozyten an Endothelzellen sowie die Signaltransduktion und könnte eine Rolle bei der Entwicklung von Arteriosklerose und rheumatoider Arthritis spielen. Für dieses Gen wurden drei alternativ gespleißte Transkripte beschrieben, die für verschiedene Isoformen kodieren. [bereitgestellt von RefSeq, Dez. 2010]

Forschungsbereich

-

Bilddaten



NIH-3T3-Gesamtzelllysate wurden mittels 10%iger SDS-PAGE aufgetrennt und die Membran mit einem monoklonalen VCAM1-Kaninchenantikörper (1:1000) inkubiert. Zum Nachweis des Antikörpers wurde ein HRP-konjugierter Ziegen-Anti-Kaninchen-IgG(H+L)-Antikörper verwendet.