

**Produktname: Zytokeratin 20 Kaninchen-monoklonaler Antikörper****Katalog-Nr.: AMRe21063**

Nur für Forschungszwecke.

**Zusammenfassung**

<b>Beschreibung</b>	Rekombinanter monoklonaler Kaninchenantikörper
<b>Host</b>	Kaninchen
<b>Anwendung</b>	WB,IHC,ICC/IF,ELISA,IP
<b>Reaktivität</b>	Mensch, Ratte
<b>Konjugation</b>	Unkonjugiert
<b>Modifikation</b>	Unverändert
<b>Isotyp</b>	IgG,Kappa
<b>Klonalität</b>	Monoklonal
<b>Form</b>	Flüssig
<b>Konzentration</b>	0,3 mg/ml. Die Konzentration dieses Produkts kann chargenabhängig sein.
<b>Lagerung</b>	Aliquotieren und bei -20°C lagern (12 Monate haltbar).Frost/Tau-Zyklen vermeiden.
<b>Versand</b>	Eisbeutel
<b>Puffer</b>	PBS, 50 % Glycerin, 0,05 % Proclin 300, 0,05 % Schutzprotein
<b>Aufreinigung</b>	Protein A

**Anwendung**

<b>Verdünnungsverhältnis</b>	WB 1:2000-1:10000,IHC 1:200-1:1000,ICC/IF 1:200-1:1000,ELISA 1:5000-1:20000,IP 1:50-1:200
<b>Molekulargewicht</b>	Calculated MW:49kD;Observed MW:49kD

**Antigen-Informationen**

<b>Genname</b>	KRT20
<b>Alternative Namen</b>	Keratin, type I cytoskeletal 20;Cytokeratin-20;CK-20;Keratin-20;K20;Protein IT;
<b>Gen-ID</b>	54474.0
<b>SwissProt ID</b>	P35900
<b>Immunogen</b>	Ein synthetisches Peptid des humanen Cytokeratin 20

**Hintergrund**

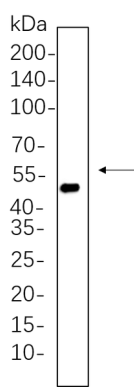
Zelllokalisierung: Zytoplasmatisch, Membranös. Das von diesem Gen kodierte Protein gehört zur Keratinfamilie. Keratine sind Intermediärfilamentproteine, die für die strukturelle Integrität von Epithelzellen verantwortlich sind und in Zytokeratine und

Haarkeratine unterteilt werden. Typ-I-Zytokeratine bestehen aus sauren Proteinen, die in Paaren heterotypischer Keratinketten angeordnet sind. Dieses Zytokeratin ist ein wichtiges Zellprotein reifer Enterozyten und Becherzellen und wird spezifisch in der Magen- und Darmschleimhaut exprimiert. Die Typ-I-Zytokeratin-Gene sind in einer Region des Chromosoms 17q12-q21 geclustert. [bereitgestellt von RefSeq, Juli 2008]

## Forschungsbereich

-

## Bilddaten



HT-29-Gesamtzelllysate wurden mittels 10%iger SDS-PAGE aufgetrennt und die Membran mit einem monoklonalen Kaninchen-Antikörper gegen Cytokeratin 20 (1:1000) inkubiert. Zum Nachweis des Antikörpers wurde ein HRP-konjugierter Ziegen-Anti-Kaninchen-IgG(H+L)-Antikörper verwendet.