

Produktname: Synuclein- α Kaninchen-monoklonaler Antikörper**Katalog-Nr.: AMRe21060**

Nur für Forschungszwecke.

Zusammenfassung

Beschreibung	Rekombinanter monoklonaler Kaninchenantikörper
Host	Kaninchen
Anwendung	WB,IHC,ICC/IF,ELISA,IP
Reaktivität	Mensch, Maus, Ratte
Konjugation	Unkonjugiert
Modifikation	Unverändert
Isotyp	IgG,Kappa
Klonalität	Monoklonal
Form	Flüssig
Konzentration	0,2 mg/ml. Die Konzentration dieses Produkts kann chargenabhängig sein.
Lagerung	Aliquotieren und bei -20°C lagern (12 Monate haltbar).Frost/Tau-Zyklen vermeiden.
Versand	Eisbeutel
Puffer	PBS, 50 % Glycerin, 0,05 % Proclin 300, 0,05 % Schutzprotein
Aufreinigung	Protein A

Anwendung

Verdünnungsverhältnis	WB 1:2000-1:10000,IHC 1:200-1:1000,ICC/IF 1:200-1:1000,ELISA 1:5000-1:20000,IP 1:50-1:200
Molekulargewicht	Calculated MW:14kD;Observed MW:18kD

Antigen-Informationen

Genname	SNCA
Alternative Namen	SNCA;NACP;PARK1;Alpha-synuclein;Non-A beta component of AD amyloid;Non-A4 component of amyloid precursor;NACP
Gen-ID	6622.0
SwissProt ID	P37840
Immunogen	Ein synthetisches Peptid, das dem Zielprotein entspricht

Hintergrund

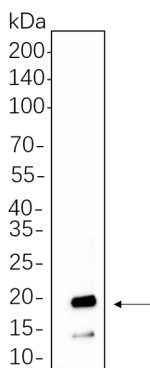
Zelllokalisierung: Zytoplasma, Membran, Zellkern, Zellverbindung (Synapse), sezerniert, Zellfortsatz (Axon). Membrangebunden

in dopaminergen Neuronen (PubMed:15282274). Wird exprimiert und kolokalisiert mit SEPTIN4 in dopaminergen Axonterminalen, insbesondere an den Varikositäten (durch Ähnlichkeit). Alpha-Synuclein gehört zur Synuclein-Familie, zu der auch Beta- und Gamma-Synuclein zählen. Synucleine werden im Gehirn reichlich exprimiert, und Alpha- sowie Beta-Synuclein hemmen selektiv die Phospholipase D2. SNCA dient möglicherweise der Integration präsynaptischer Signalwege und des Membrantransports. Defekte in SNCA wurden mit der Pathogenese der Parkinson-Krankheit in Verbindung gebracht. SNCA-Peptide sind ein Hauptbestandteil von Amyloid-Plaques im Gehirn von Patienten mit Alzheimer-Krankheit. Für dieses Gen wurden alternativ gespleißte Transkripte identifiziert, die für verschiedene Isoformen kodieren. [bereitgestellt von RefSeq, Feb. 2016]

Forschungsbereich

-

Bilddaten



HeLa-Zelllysate wurden mittels 4–20%iger SDS-PAGE aufgetrennt und die Membran mit einem monoklonalen Kaninchen-Antikörper gegen Synuclein- α (1:1000) inkubiert. Zum Nachweis des Antikörpers wurde ein HRP-konjugierter Ziegen-Anti-Kaninchen-IgG(H+L)-Antikörper verwendet.