

Produktname: PI3-Kinase p110 β Kaninchen-monoklonaler Antikörper**Katalog-Nr.: AMRe21049**

Nur für Forschungszwecke.

Zusammenfassung

Beschreibung	Rekombinanter monoklonaler Kaninchenantikörper
Host	Kaninchen
Anwendung	WB,IHC,ICC/IF,ELISA,IP
Reaktivität	Mensch, Maus, Ratte
Konjugation	Unkonjugiert
Modifikation	Unverändert
Isotyp	IgG,Kappa
Klonalität	Monoklonal
Form	Flüssig
Konzentration	0,3 mg/ml. Die Konzentration dieses Produkts kann chargenabhängig sein.
Lagerung	Aliquotieren und bei -20°C lagern (12 Monate haltbar).Frost/Tau-Zyklen vermeiden.
Versand	Eisbeutel
Puffer	PBS, 50 % Glycerin, 0,05 % Proclin 300, 0,05 % Schutzprotein
Aufreinigung	Protein A

Anwendung

Verdünnungsverhältnis	WB 1:2000-1:10000,IHC 1:200-1:1000,ICC/IF 1:200-1:1000,ELISA 1:5000-1:20000,IP 1:50-1:200
Molekulargewicht	Calculated MW:123kD;Observed MW:110kD

Antigen-Informationen

Genname	PIK3CB
Alternative Namen	PIK3C1
Gen-ID	5291.0
SwissProt ID	P42338
Immunogen	Ein synthetisches Peptid der humanen PI3-Kinase p110 beta

Hintergrund

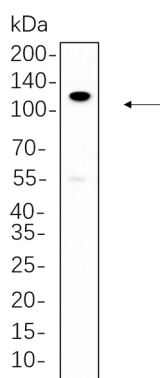
Zelllokalisierung: Zytoplasma, Zellkern. Die Interaktion mit PIK3R2 ist für die nukleäre Lokalisierung und den Export erforderlich. Dieses Gen kodiert eine Isoform der katalytischen Untereinheit der Phosphoinositid-3-Kinase (PI3K). Diese Kinasen

spielen eine wichtige Rolle in Signalwegen, die Rezeptoren auf der äußeren Membran eukaryotischer Zellen involvieren, und sind nach ihrer katalytischen Untereinheit benannt. Das kodierte Protein ist die katalytische Untereinheit für PI3K β (PI3KB). PI3KB ist nachweislich Teil des Aktivierungswegs in Neutrophilen, die an Verletzungs- oder Infektionsstellen Immunkomplexe gebunden haben. Alternatives Spleißen führt zu mehreren Transkriptvarianten. [bereitgestellt von RefSeq, Dez. 2011]

Forschungsbereich

-

Bilddaten



RT-4-Gesamtzelllysate wurden mittels 10%iger SDS-PAGE aufgetrennt und die Membran mit einem monoklonalen Kaninchen-Antikörper gegen PI3-Kinase p110 β (1:1000) inkubiert. Zum Nachweis des Antikörpers wurde ein HRP-konjugierter Ziegen-Anti-Kaninchen-IgG(H+L)-Antikörper verwendet.