

Produktname: Synaptophysin Kaninchen-monoklonaler Antikörper**Katalog-Nr.: AMRe21043**

Nur für Forschungszwecke.

Zusammenfassung

Beschreibung	Rekombinanter monoklonaler Kaninchenantikörper
Host	Kaninchen
Anwendung	WB,IHC,ICC/IF,ELISA,IP
Reaktivität	Mensch, Maus, Ratte
Konjugation	Unkonjugiert
Modifikation	Unverändert
Isotyp	IgG,Kappa
Klonalität	Monoklonal
Form	Flüssig
Konzentration	0,2 mg/ml. Die Konzentration dieses Produkts kann chargenabhängig sein.
Lagerung	Aliquotieren und bei -20°C lagern (12 Monate haltbar).Frost/Tau-Zyklen vermeiden.
Versand	Eisbeutel
Puffer	PBS, 50 % Glycerin, 0,05 % Proclin 300, 0,05 % Schutzprotein
Aufreinigung	Protein A

Anwendung

Verdünnungsverhältnis	WB 1:2000-1:10000,IHC 1:2000-1:5000,ICC/IF 1:200-1:1000,ELISA 1:5000-1:20000,IP 1:50-1:200
Molekulargewicht	Calculated MW:34kD;Observed MW:38kD

Antigen-Informationen

Genname	SYP
Alternative Namen	Major synaptic vesicle protein p38;MRX96;MRXSYP;Synp38;Synaptophysin;Syp;SYPH;SYPH_HUMAN;SypI
Gen-ID	6855.0
SwissProt ID	P08247
Immunogen	Ein synthetisches Peptid des menschlichen Synaptophysins

Hintergrund

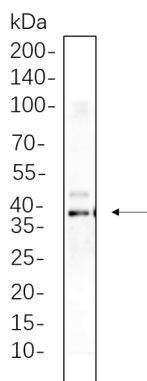
Zelllokalisierung: Zytoplasmatisch. Dieses Gen kodiert ein integrales Membranprotein kleiner synaptischer Vesikel in Gehirn-

und endokrinen Zellen. Das Protein bindet außerdem Cholesterin und steuert vermutlich das Targeting des Vesikel-assoziierten Membranproteins 2 (Synaptobrevin) in intrazelluläre Kompartimente. Mutationen in diesem Gen sind mit X-chromosomaler mentaler Retardierung (XLMR) assoziiert. [bereitgestellt von RefSeq, Aug. 2011]

Forschungsbereich

-

Bilddaten



SH-SY5Y-Gesamtzelllysate wurden mittels 10%iger SDS-PAGE aufgetrennt und die Membran mit einem Synaptophysin-Kaninchen-monoklonalen Antikörper (1:1000) inkubiert. Zum Nachweis des Antikörpers wurde ein HRP-konjugierter Ziegen-Anti-Kaninchen-IgG(H+L)-Antikörper verwendet.