

Produktname: ATM Kaninchen monoklonaler Antikörper**Katalog-Nr.: AMRe21042**

Nur für Forschungszwecke.

Zusammenfassung

Beschreibung	Rekombinanter monoklonaler Kaninchenantikörper
Host	Kaninchen
Anwendung	WB,ICC/IF,ELISA,IP
Reaktivität	Mensch, Maus, Ratte
Konjugation	Unkonjugiert
Modifikation	Unverändert
Isotyp	IgG,Kappa
Klonalität	Monoklonal
Form	Flüssig
Konzentration	0,2 mg/ml. Die Konzentration dieses Produkts kann chargenabhängig sein.
Lagerung	Aliquotieren und bei -20°C lagern (12 Monate haltbar).Frost/Tau-Zyklen vermeiden.
Versand	Eisbeutel
Puffer	PBS, 50 % Glycerin, 0,05 % Proclin 300, 0,05 % Schutzprotein
Aufreinigung	Protein A

Anwendung

Verdünnungsverhältnis	WB 1:2000-1:10000,ICC/IF 1:200-1:1000,ELISA 1:5000-1:20000,IP 1:50-1:200
Molekulargewicht	Calculated MW:351kD;Observed MW:351kD

Antigen-Informationen

Genname	ATM
Alternative Namen	ATM;Serine-protein kinase ATM;Ataxia telangiectasia mutated;A-T mutated
Gen-ID	472.0
SwissProt ID	Q13315
Immunogen	Ein synthetisches Peptid, das dem Zielprotein entspricht

Hintergrund

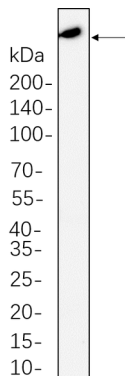
Zelllokalisierung: Zellkern. Zytoplasmatisches Vesikel. Zytoplasma, Zytoskelett, Mikrotubuli-Organisationszentrum, Zentrosom. Vorwiegend nukleär. Kommt auch in endozytischen Vesikeln in Verbindung mit β -Adaptin vor. ... Das von diesem Gen kodierte

Protein gehört zur PI3/PI4-Kinase-Familie. Es handelt sich um eine wichtige Zellzyklus-Checkpoint-Kinase, die phosphoryliert und somit als Regulator einer Vielzahl nachgeschalteter Proteine fungiert, darunter die Tumorsuppressorproteine p53 und BRCA1, die Checkpoint-Kinase CHK2, die Checkpoint-Proteine RAD17 und RAD9 sowie das DNA-Reparaturprotein NBS1. Dieses Protein und die eng verwandte Kinase ATR gelten als zentrale Regulatoren von Zellzyklus-Checkpoint-Signalwegen, die für die zelluläre Antwort auf DNA-Schäden und die Genomstabilität erforderlich sind. Mutationen in diesem Gen sind mit Ataxia teleangiectatica, einer autosomal-rezessiven Erkrankung, assoziiert. [bereitgestellt von RefSeq, Aug. 2010]

Forschungsbereich

-

Bilddaten



A549-Gesamtzelllysate wurden mittels 10%iger SDS-PAGE aufgetrennt und die Membran mit einem monoklonalen Kaninchen-Antikörper gegen ATM (1:1000) inkubiert. Zum Nachweis des Antikörpers wurde ein HRP-konjugierter Ziegen-Anti-Kaninchen-IgG(H+L)-Antikörper verwendet.