

Produktname: SATB2 Kaninchen-monoklonaler Antikörper**Katalog-Nr.: AMRe21025**

Nur für Forschungszwecke.

Zusammenfassung

Beschreibung	Rekombinanter monoklonaler Kaninchenantikörper
Host	Kaninchen
Anwendung	WB,IHC,ICC/IF,ELISA,IP
Reaktivität	Mensch, Maus, Ratte
Konjugation	Unkonjugiert
Modifikation	Unverändert
Isotyp	IgG,Kappa
Klonalität	Monoklonal
Form	Flüssig
Konzentration	0,2 mg/ml. Die Konzentration dieses Produkts kann chargenabhängig sein.
Lagerung	Aliquotieren und bei -20°C lagern (12 Monate haltbar).Frost/Tau-Zyklen vermeiden.
Versand	Eisbeutel
Puffer	PBS, 50 % Glycerin, 0,05 % Proclin 300, 0,05 % Schutzprotein
Aufreinigung	Protein A

Anwendung

Verdünnungsverhältnis	WB 1:2000-1:10000,IHC 1:100-1:1000,ICC/IF 1:200-1:1000,ELISA 1:5000-1:20000,IP 1:50-1:200
Molekulargewicht	Calculated MW:83kD;Observed MW:100kD

Antigen-Informationen

Genname	SATB2
Alternative Namen	KIAA1034
Gen-ID	23314.0
SwissProt ID	Q9UPW6
Immunogen	Ein synthetisches Peptid des humanen SATB2

Hintergrund

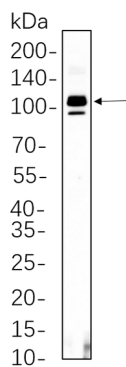
Zelllokalisierung: Kernmatrix. Dieses Gen kodiert für ein DNA-bindendes Protein, das spezifisch an Kernmatrix-Anheftungsstellen bindet. Das kodierte Protein ist an der Transkriptionsregulation und dem Chromatin-Remodeling beteiligt.

Defekte in diesem Gen sind mit isolierter Gaumenspalte und geistiger Behinderung assoziiert. Alternatives Spleißen führt zu mehreren Transkriptvarianten, die für dasselbe Protein kodieren. [bereitgestellt von RefSeq, Feb. 2010]

Forschungsbereich

-

Bilddaten



THP-1-Gesamtzelllysate wurden mittels 10%iger SDS-PAGE aufgetrennt und die Membran mit dem monoklonalen Kaninchenantikörper SATB2 (1:1000) inkubiert. Zum Nachweis des Antikörpers wurde der HRP-konjugierte Ziegen-Anti-Kaninchen-IgG(H+L)-Antikörper verwendet.