

Produktname: Claudin 3 Kaninchen-monoklonaler Antikörper**Katalog-Nr.: AMRe21023**

Nur für Forschungszwecke.

Zusammenfassung

| | |
|----------------------|---|
| Beschreibung | Rekombinanter monoklonaler Kaninchenantikörper |
| Host | Kaninchen |
| Anwendung | WB,IHC,ICC/IF,ELISA,IP |
| Reaktivität | Mensch, Maus, Ratte |
| Konjugation | Unkonjugiert |
| Modifikation | Unverändert |
| Isotyp | IgG,Kappa |
| Klonalität | Monoklonal |
| Form | Flüssig |
| Konzentration | 0,2 mg/ml. Die Konzentration dieses Produkts kann chargenabhängig sein. |
| Lagerung | Aliquotieren und bei -20°C lagern (12 Monate haltbar).Frost/Tau-Zyklen vermeiden. |
| Versand | Eisbeutel |
| Puffer | PBS, 50 % Glycerin, 0,05 % Proclin 300, 0,05 % Schutzprotein |
| Aufreinigung | Protein A |

Anwendung

| | |
|------------------------------|---|
| Verdünnungsverhältnis | WB 1:2000-1:10000,IHC 1:200-1:1000,ICC/IF 1:200-1:1000,ELISA 1:5000-1:20000,IP 1:50-1:200 |
| Molekulargewicht | Calculated MW:23kD;Observed MW:20kD |

Antigen-Informationen

| | |
|--------------------------|--|
| Genname | CLDN3 C7orf1;Claudin-3;Claudin3;CLD3_HUMAN;CLDN 3;Cldn3;Clostridium perfringens |
| Alternative Namen | enterotoxin receptor 2;CPE R2;CPE receptor 2;CPE-R 2;CPE-receptor 2;CPETR 2;CPETR2;HRVP 1;HRVP1;Rat ventral prostate 1 like protein;Rat ventral prostate.1 protein homolog;RVP1;Ventral prostate.1 like protein;Ventral prostate.1 protein homolog |
| Gen-ID | 1365.0 |
| SwissProt ID | O15551 |
| Immunogen | Ein synthetisches Peptid des humanen Claudins 3 |

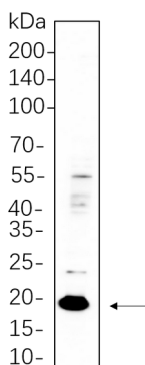
Hintergrund

Zelllokalisierung: Membranös. Tight Junctions stellen eine Form der Zell-Zell-Adhäsion in Epithel- oder Endothelzellschichten dar. Sie bilden kontinuierliche Abdichtungen um die Zellen und dienen als physikalische Barriere, die den ungehinderten Durchtritt von gelösten Stoffen und Wasser in den parazellulären Raum verhindert. Diese Verbindungen bestehen aus einem Netzwerk kontinuierlicher Stränge in der nach außen gerichteten zytoplasmatischen Schicht mit komplementären Furchen in der nach innen gerichteten extrazytoplasmatischen Schicht. Das von diesem intronlosen Gen kodierte Protein, ein Mitglied der Claudin-Familie, ist ein integrales Membranprotein und Bestandteil der Tight-Junction-Stränge. Es ist außerdem ein niedrigaffiner Rezeptor für das Enterotoxin von *Clostridium perfringens* und weist Aminosäuresequenzähnlichkeit mit einem mutmaßlichen, mit Apoptose assoziierten Protein der Ratte auf. [bereitgestellt von RefSeq, Juli 2008]

Forschungsbereich

-

Bilddaten



HT-29-Gesamtzelllysate wurden mittels 10%iger SDS-PAGE aufgetrennt und die Membran mit einem Claudin-3-Kaninchen-monoklonalen Antikörper (1:1000) inkubiert. Zum Nachweis des Antikörpers wurde ein HRP-konjugierter Ziegen-Anti-Kaninchen-IgG(H+L)-Antikörper verwendet.