

Produktname: HES1 Kaninchen-monoklonaler Antikörper**Katalog-Nr.: AMRe21016**

Nur für Forschungszwecke.

Zusammenfassung

Beschreibung	Rekombinanter monoklonaler Kaninchenantikörper
Host	Kaninchen
Anwendung	WB,IHC,ICC/IF,ELISA,IP
Reaktivität	Mensch, Maus, Ratte
Konjugation	Unkonjugiert
Modifikation	Unverändert
Isotyp	IgG,Kappa
Klonalität	Monoklonal
Form	Flüssig
Konzentration	0,2 mg/ml. Die Konzentration dieses Produkts kann chargenabhängig sein.
Lagerung	Aliquotieren und bei -20°C lagern (12 Monate haltbar).Frost/Tau-Zyklen vermeiden.
Versand	Eisbeutel
Puffer	PBS, 50 % Glycerin, 0,05 % Proclin 300, 0,05 % Schutzprotein
Aufreinigung	Protein A

Anwendung

Verdünnungsverhältnis	WB 1:2000-1:10000,IHC 1:4000-1:20000,ICC/IF 1:200-1:1000,ELISA 1:5000-1:20000,IP 1:50-1:200
Molekulargewicht	Calculated MW:30kD;Observed MW:30kD

Antigen-Informationen

Genname	HES1
Alternative Namen	BHLHB39 HL HRY
Gen-ID	3280.0
SwissProt ID	Q14469
Immunogen	Ein synthetisches Peptid des menschlichen Hes1

Hintergrund

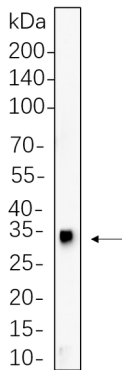
Zelllokalisierung: Zellkern. Dieses Protein gehört zur Familie der basischen Helix-Loop-Helix-Transkriptionsfaktoren. Es ist ein Transkriptionsrepressor von Genen, die für ihre Transkription ein bHLH-Protein benötigen. Das Protein besitzt eine spezielle

basische Domäne, die ein Helix-unterbrechendes Protein enthält, welches an die N-Box anstatt an die kanonische E-Box bindet.
[bereitgestellt von RefSeq, Juli 2008]

Forschungsbereich

-

Bilddaten



C6-Zelllysate wurden mittels 4–20%iger SDS-PAGE aufgetrennt und die Membran mit HES1-Kaninchen-monoklonalem Antikörper (1:1000) inkubiert. Zum Nachweis des Antikörpers wurde ein HRP-konjugierter Ziegen-Anti-Kaninchen-IgG(H+L)-Antikörper verwendet.