

Produktname: Monoklonaler Fascin-Kaninchen-Antikörper**Katalog-Nr.: AMRe21011**

Nur für Forschungszwecke.

Zusammenfassung

Beschreibung	Rekombinanter monoklonaler Kaninchenantikörper
Host	Kaninchen
Anwendung	WB,IHC,ICC/IF,ELISA,IP
Reaktivität	Mensch, Maus, Ratte
Konjugation	Unkonjugiert
Modifikation	Unverändert
Isotyp	IgG,Kappa
Klonalität	Monoklonal
Form	Flüssig
Konzentration	0,3 mg/ml. Die Konzentration dieses Produkts kann chargenabhängig sein.
Lagerung	Aliquotieren und bei -20°C lagern (12 Monate haltbar).Frost/Tau-Zyklen vermeiden.
Versand	Eisbeutel
Puffer	PBS, 50 % Glycerin, 0,05 % Proclin 300, 0,05 % Schutzprotein
Aufreinigung	Protein A

Anwendung

Verdünnungsverhältnis	WB 1:1000-1:5000,IHC 1:1000-1:5000,ICC/IF 1:200-1:1000,ELISA 1:5000-1:20000,IP 1:50-1:200
Molekulargewicht	Calculated MW:54kD;Observed MW:54kD

Antigen-Informationen

Genname	FSCN1
Alternative Namen	FAN1 HSN SNL
Gen-ID	6624.0
SwissProt ID	Q16658
Immunogen	Rekombinantes Protein des menschlichen Fascins

Hintergrund

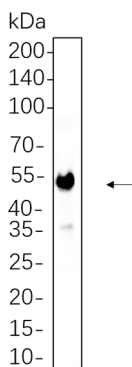
Zelllokalisierung: Zytoplasmatisch. Dieses Gen kodiert ein Mitglied der Fascin-Familie der Aktin-bindenden Proteine. Fascin-Proteine organisieren F-Aktin in parallele Bündel und sind für die Bildung von Aktin-basierten Zellfortsätzen erforderlich. Das

kodierte Protein spielt eine entscheidende Rolle bei Zellmigration, Motilität, Adhäsion und zellulären Interaktionen. Die Expression dieses Gens wird bekanntermaßen durch verschiedene microRNAs reguliert, und eine Überexpression kann durch Steigerung der Zellmotilität zur Metastasierung verschiedener Krebsarten beitragen. Die Expression dieses Gens ist außerdem ein Marker für Reed-Sternberg-Zellen beim Hodgkin-Lymphom. Ein Pseudogen dieses Gens befindet sich auf dem langen Arm von Chromosom 15. [bereitgestellt von RefSeq, Sep 2011]

Forschungsbereich

-

Bilddaten



K562-Gesamtzelllysate wurden mittels 10%iger SDS-PAGE aufgetrennt und die Membran mit Fascin-Kaninchen-monoklonalem Antikörper (1:1000) inkubiert. Zum Nachweis des Antikörpers wurde ein HRP-konjugierter Ziegen-Anti-Kaninchen-IgG(H+L)-Antikörper verwendet.