

Produktname: Zic1 (4R9) Kaninchen-monoklonaler Antikörper**Katalog-Nr.: AMRe20103**

Nur für Forschungszwecke.

Zusammenfassung

Beschreibung	Rekombinanter monoklonaler Kaninchenantikörper
Host	Kaninchen
Anwendung	WB,ICC/IF,FC
Reaktivität	Menschlich
Konjugation	Unkonjugiert
Modifikation	Unverändert
Isotyp	IgG
Klonalität	Monoklonal
Form	Flüssig
Konzentration	0,5 mg/ml. Die Konzentration dieses Produkts kann chargenabhängig sein.
Lagerung	Aliquotieren und bei -20°C lagern (12 Monate haltbar).Frost/Tau-Zyklen vermeiden.
Versand	Eisbeutel
Puffer	Kaninchen-IgG in phosphatgepufferter Kochsalzlösung (PBS), pH 7,4, 150 mM NaCl, 0,02 % Konservierungsmittel Typ N und 50 % Glycerin. Kurzfristig bei +4 °C lagern. Langfristig bei -20 °C lagern. Wiederholtes Einfrieren und Auftauen vermeiden.
Aufreinigung	Affinitätsreinigung

Anwendung

Verdünnungsverhältnis WB 1:1000-1:5000,ICC/IF 1:100-1:200,FC 1:50-1:100

tnis

Molekulargewicht 48kDa

Antigen-Informationen

Genname	ZIC1
Alternative Namen	ZIC; Zic protein member 1; Zinc finger protein 201; Zinc finger protein ZIC1; ZNF201;
Gen-ID	7545.0
SwissProt ID	Q15915
Immunogen	Ein synthetisches Peptid des humanen Zic1

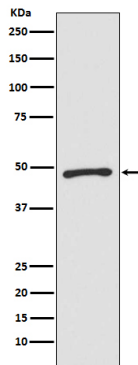
Hintergrund

Wirkt als Transkriptionsaktivator. Ist an der Neurogenese beteiligt. Spielt eine wichtige Rolle im frühen Stadium der Organogenese des ZNS sowie während der Entwicklung des dorsalen Rückenmarks und der Reifung des Kleinhirns. Ist an der räumlichen Verteilung von Moosfaserneuronen (MF-Neuronen) im pontinen grauen Kern (PGN) beteiligt. Spielt eine Rolle bei der Regulation der Wahl des MF-Axonwegs. Fördert die Migration von MF-Neuronen in ipsilateral gelegene Kleinhirngebiete. Fördert die Migration von Moosfasern in ipsilateral gelegene Kleinhirnregionen. Könnte an der Scherkraft-Mechanotransduktion in Osteozyten beteiligt sein. Hält nukleäres GLI1 und GLI3 im Zytoplasma zurück. Bindet an die minimale GLI-Konsensussequenz 5'-TGGGTGGTC-3' (aufgrund von Sequenzähnlichkeit).

Forschungsbereich

-

Bilddaten



Western-Blot-Analyse der Zic1-Expression im SW480-Zellysat.