

Produktname: WNK1 (11F15) Kaninchen-monoklonaler Antikörper**Katalog-Nr.: AMRe19909**

Nur für Forschungszwecke.

Zusammenfassung

Beschreibung	Rekombinanter monoklonaler Kaninchenantikörper
Host	Kaninchen
Anwendung	WB,ICC/IF
Reaktivität	Menschlich
Konjugation	Unkonjugiert
Modifikation	Unverändert
Isotyp	IgG
Klonalität	Monoklonal
Form	Flüssig
Konzentration	0,5 mg/ml. Die Konzentration dieses Produkts kann chargenabhängig sein.
Lagerung	Aliquotieren und bei -20°C lagern (12 Monate haltbar).Frost/Tau-Zyklen vermeiden.
Versand	Eisbeutel
Puffer	Kaninchen-IgG in phosphatgepufferter Kochsalzlösung (PBS), pH 7,4, 150 mM NaCl, 0,02 % Konservierungsmittel Typ N und 50 % Glycerin. Kurzfristig bei +4 °C lagern. Langfristig bei -20 °C lagern. Wiederholtes Einfrieren und Auftauen vermeiden.
Aufreinigung	Affinitätsreinigung

Anwendung

Verdünnungsverhältnis WB 1:1000-1:5000,ICC/IF 1:50-1:100

tnis

Molekulargewicht 251kDa

Antigen-Informationen

Genname	WNK1
Alternative Namen	KDP; PSK; p65; HSN2; HSN2; PRKWNK1;
Gen-ID	65125.0
SwissProt ID	Q9H4A3
Immunogen	Ein synthetisches Peptid des humanen WNK1

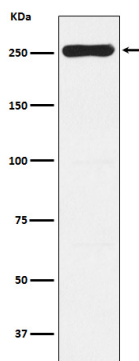
Hintergrund

Serin/Threonin-Kinase, die eine wichtige Rolle bei der Regulation des Elektrolythaushalts, der Zellsignalisierung, des Zellüberlebens und der Zellproliferation spielt. Sie wirkt als Aktivator und Inhibitor von Natrium- bzw. Kalium-gekoppelten Chlorid-Cotransportern. Sie aktiviert SCNN1A, SCNN1B, SCNN1D und SGK1. Sie kontrolliert den Natrium- und Chloridionentransport durch Hemmung der WNK4-Aktivität, entweder durch Phosphorylierung der Kinase oder durch eine Interaktion zwischen WNK4 und der autoinhibitorischen Domäne von WNK1. WNK4 reguliert die Aktivität des Thiazid-sensitiven Na-Cl-Cotransporters SLC12A3 durch Phosphorylierung. WNK1 könnte auch an der Reorganisation des Aktin-Zytoskeletts beteiligt sein. Es phosphoryliert NEDD4L. WNK1 fungiert als Gerüstprotein und hemmt dadurch die Aktivität und Oberflächenexpression von SLC4A4, SLC26A6 sowie CFTR. Es rekrutiert STK39, welches die Hemmung vermittelt (durch Ähnlichkeit).

Forschungsbereich

-

Bilddaten



Western-Blot-Analyse der WNK1-Expression im Saos-2-Zelllysat.