

Produktname: UBE2C (1N15) Kaninchen-monoklonaler Antikörper**Katalog-Nr.: AMRe19519**

Nur für Forschungszwecke.

Zusammenfassung

Beschreibung	Rekombinanter monoklonaler Kaninchenantikörper
Host	Kaninchen
Anwendung	WB,IHC,ICC/IF,IP
Reaktivität	Mensch, Maus, Ratte
Konjugation	Unkonjugiert
Modifikation	Unverändert
Isotyp	IgG
Klonalität	Monoklonal
Form	Flüssig
Konzentration	0,5 mg/ml. Die Konzentration dieses Produkts kann chargenabhängig sein.
Lagerung	Aliquotieren und bei -20°C lagern (12 Monate haltbar).Frost/Tau-Zyklen vermeiden.
Versand	Eisbeutel
Puffer	Kaninchen-IgG in phosphatgepufferter Kochsalzlösung (PBS), pH 7,4, 150 mM NaCl, 0,02 % Konservierungsmittel Typ N und 50 % Glycerin. Kurzfristig bei +4 °C lagern. Langfristig bei -20 °C lagern. Wiederholtes Einfrieren und Auftauen vermeiden.
Aufreinigung	Affinitätsreinigung

Anwendung

Verdünnungsverhältnis	WB 1:500-1:2000,IHC 1:200-1:500,ICC/IF 1:20-1:50,IP 1:20-1:50
tnis	
Molekulargewicht	20kDa

Antigen-Informationen

Genname	UBE2C
Alternative Namen	UBCH 10; Ubch10; Ube2c;
Gen-ID	11065.0
SwissProt ID	O00762
Immunogen	Rekombinantes Protein des humanen UBE2C

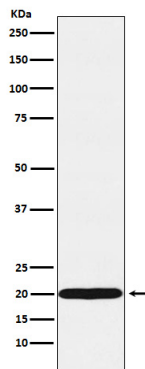
Hintergrund

Akzeptiert Ubiquitin vom E1-Komplex und katalysiert dessen kovalente Anheftung an andere Proteine. In vitro katalysiert es die Polyubiquitinierung über Lys-11 und Lys-48. Es fungiert als essenzieller Faktor des Anaphase-fördernden Komplexes/Cyclosoms (APC/C), einer zellzyklusregulierten Ubiquitinligase, die den Ablauf der Mitose steuert. Wirkt durch die Initiierung von 'Lys-11'-verknüpften Polyubiquitinketten auf APC/C-Substraten, was zum Abbau von APC/C-Substraten durch das Proteasom führt und den Austritt aus der Mitose fördert.

Forschungsbereich

Epigenetik und nukleäre Signalgebung

Bilddaten



Western-Blot-Analyse der UBE2C-Expression im MCF7-Zelllysat.